

Sicherheit. Made in Germany.

**MUNK**  
GÜNZBURGER STEIGTECHNIK

# Treppen Überstiege Laufstege 2023

Qualität ist eine Frage  
der Überzeugung.



Produktkonfigurator  
[www.steigtechnik.de/konfigurator](http://www.steigtechnik.de/konfigurator)



[www.steigtechnik.de](http://www.steigtechnik.de)



**Eine Familie.  
Ein Name.  
Eine Mission.**

Mit innovativen Steigtechnik-Lösungen made in Germany gelten wir als Garant für höchste Sicherheit. Ein Versprechen, das über Generationen hinweg durch die Unternehmerfamilie Munk stets eingelöst wurde und durch die nächste Generation in die Zukunft getragen wird. Deshalb haben wir uns entschlossen, ein sichtbares Zeichen zu setzen: Mit dem Markennamen MUNK. Unser Familienname bürgt für die Kontinuität unserer Werte und die Zukunft des Unternehmens in Familienhand. Für höchste Sicherheit bei Ihrer Arbeit. Erdacht und gefertigt in Deutschland.

Sicherheit. Made in Germany. Das ist die Mission der Familie Munk seit über 120 Jahren. Ob für Handwerk, Industrie, Einsatz- und Rettungskräfte oder die öffentliche Hand – Profis vertrauen auf die Qualität unserer Produkte, Dienstleistungen und Lösungen. Ganz einfach, weil sie sich im täglichen Einsatz bedingungslos auf die kompromisslose Güte der Steigtechnik-Lösungen aus unserem Haus verlassen können.

Auf clevere Produkte, die immer einen Schritt voraus sind und Ihnen damit einen entscheidenden Mehrwert bieten: maximale Arbeitssicherheit Tag für Tag. Für das Wertvollste, das Sie haben – Ihre Gesundheit. Gewährleistet durch das perfekte Zusammenspiel aus optimaler Funktion und höchster Zuverlässigkeit.

**Der Name MUNK Günstzburger Steigtechnik** steht dabei für ein klares Bekenntnis. Zur Tradition, zu den Werten und zur Zukunftssicherheit unseres Unternehmens mit dem Produktionsstandort in Deutschland. Weitergeführt in Familienhand. Heute und in Zukunft.

**MUNK. Sicherheit. Made in Germany.**

Ferdinand Munk  
Inhaber und Geschäftsführer  
der MUNK Group

**Sicherheit.  
Made in Germany.**



**Treppen, Überstiege, Laufstege**

Produktkonfigurator	8
Treppen, Überstiege	12
Plattformtreppen fahrbar	26
Laufsteganlagen, Enteisungsanlagen	34
Zubehör und Ersatzteile	45

Unsere komplette Produktvielfalt, aktuelle Seminarangebote, Neuheiten, Informationen zu Normen, fundierte Planungshilfen und vieles mehr gibt es online unter [www.steigtechnik.de](http://www.steigtechnik.de). Auch bei Facebook, Instagram und LinkedIn sind wir vertreten.

UVP = Unverbindliche Preisempfehlung in Euro, ohne gesetzliche MwSt., gültig bis 31.12.2023. Frühere Preislisten verlieren hiermit ihre Gültigkeit.





Vier Geschäftsbereiche. Ein Versprechen.

## MUNK. Sicherheit. Made in Germany.

Ob Steigtechnik, Rettungs-technik, Profiltechnik oder Service. Die steigende Nachfrage nach sicheren, hochfunktionalen und innovativen Produkten, Dienstleistungen und Lösungen aus Deutschland ist weltweit ungebrochen. Besonders, wenn sich die Anwender im Einsatz oder am Arbeitsplatz auf die kompromisslose Funktion von Steigtechnikprodukten verlassen müssen.

MUNK Günstzburger Steigtechnik bietet deshalb in allen Produktbereichen Top-Lösungen an. Vom Serienprodukt bis hin zur individuellen Sonderkonstruktion, immer optimal auf Ihre jeweilige Aufgabenstellung ausgerichtet. Mit cleveren Details, die für höchste Ergonomie, optimale Funktionalität und das entscheidende Plus an Arbeitssicherheit sorgen.

**MUNK Günstzburger Steigtechnik**  
Mit über 2.500 cleveren und innovativen Produkten im Serien-sortiment sowie kundenspezi-fischen Sonderkonstruktionen bieten wir für jede Tätigkeit und Aufgabenstellung die perfekte Lösung.

**MUNK Rettungstechnik**  
Ob für den Brand-, Rettungs- oder Katastropheneinsatz. Mit unseren innovativen und intelligenten Produkten haben wir für jedes Szenario und jeden Ernstfall die passende Ausrüstung.

**MUNK Profiltechnik**  
Mit unserem modularen Profilsystem lassen sich vielfältige Lösungen individuell und professionell konfigurieren. Und selbsterklärend montieren. Für den Einsatz in der Industrie, im Handwerk und bei Hilfsorganisationen.

**MUNK Service**  
Das umfassende Dienstleistungs- und Serviceportfolio für Ihre Steig- und Rettungstechnik: Von der Montage, Wartung, Prüfung und Reparatur über den Ersatzteilservice bis hin zu Seminaren.



Imagevideo der MUNK Group:  
[www.munk-group.com](http://www.munk-group.com)



# Arbeitsschutz-Produkte von MUNK. Bis zu 50% förderfähig durch die BG BAU.

Investitionen in Arbeitssicherheit durch MUNK zahlen sich aktuell durch die attraktive Förderung der BG BAU gleich doppelt aus. Mit Arbeitsschutzprämien der BG BAU können Firmen bis zu 50% sparen, wenn MUNK Produkte angeschafft werden, die das Arbeiten nachhaltig sicherer machen.

Antragsberechtigt sind alle gewerblichen Mitgliedsunternehmen der BG BAU mit mindestens einem Beschäftigten und einem BG-Beitrag ab 100 Euro, sowie Solo-Selbstständige mit einer freiwilligen Versicherung bei der BG BAU.

Die maximale Fördersumme pro Kalenderjahr richtet sich dabei individuell nach dem Umlagebeitrag für den Bedarf der Berufsgenossenschaft des Vorjahres. Kleinere Mitgliedsunternehmen können ihre Fördersumme für eine Prämie über mehrere Jahre ansparen. Gefördert werden laut den Bedingungen umgesetzte Maßnahmen, die noch nicht von der BG BAU bezuschusst worden sind.

Eine Förderung ist nur in dem Jahr möglich, in dem sie auch beantragt wurde – maßgebend ist das Rechnungsdatum des laufenden Kalender- und Förderjahres.

**NEU:** Weil hochgelegene Arbeitsplätze und mangelhafte Sicherung für viele schwere Arbeitsunfälle sorgen, bietet die BG BAU ihr Prämienpaket zur Absturzprävention jetzt auch als beitragsunabhängige Förderung für Arbeitsschutzprämien an (3.000 Euro, 5.000 Euro und 10.000 Euro je Kalenderjahr). Jeder Stufe sind aufeinander aufbauend Förderbedingungen zugeordnet, die durch das Unternehmen erfüllt oder noch umgesetzt werden müssen. Auch hier sind dann bis zu 50% Förderquote pro Maßnahme möglich.

**Wichtig: Ein Unternehmen kann beide Arten der Förderung in Anspruch nehmen. Bei Investitionen in Produkte oder Maßnahmen zur Absturzprävention kann sich ein Vergleich zwischen beiden Fördervarianten lohnen.**

**Informationen online:** Entdecken Sie die vielen Vorteile unserer BG-BAU geförderten Produkte auch online unter [www.steigtechnik.de/bg-bau-foerderung](http://www.steigtechnik.de/bg-bau-foerderung)



## Die BG BAU Arbeitsschutzprämien im Überblick

750 Euro

### Bautreppen und Gerüsttreppen

Förderung pro Bautreppe max. 50 % der Anschaffungskosten

100 Euro

### Leiterzubehör zur Verbesserung der Standsicherheit und Ergonomie

Pro Leiterzubehör max. 50 % der Anschaffungskosten

Die von der BG BAU geförderten MUNK Produkte sind in unseren Katalogen wie folgt gekennzeichnet:

„BG BAU gefördert“



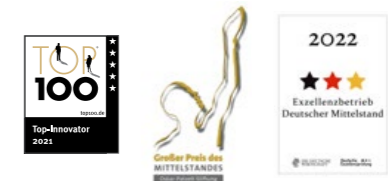
## MUNK. Ihre Vorteile im Überblick:

- Technologie- und Innovationsführer
- Zahlreiche Auszeichnungen
- Über 100 Patente und Schutzrechte
- Zertifizierte Fertigung in Deutschland
- Größte Produktauswahl mit 2.500 Produkten im Seriensortiment
- 15 Jahre Garantie auf alle Serienprodukte made in Germany
- Spezialist für kunden- und branchenspezifische Sonderkonstruktionen
- Online-Produktkonfiguratoren
- Geprüfte Qualität und Erfüllung aller relevanten Normen und Vorschriften
- 90 % des relevanten Sortiments konform mit neuer TRBS 2121/2
- 98 % Lagerverfügbarkeit aller Serienprodukte
- Komplettes Serviceangebot. Von Montage über Wartung und Reparatur bis hin zu Seminar- und Schulungsangeboten
- Top-Beratung und Betreuung
- Umfangreiches Zubehörprogramm
- Langjährige Ersatzteilverfügbarkeit

## Zertifikate



## Auszeichnungen



## Kooperationen



\* TÜV Siegel „Made In Germany“: Damit sind alle an unseren Standorten hergestellten Produkte gekennzeichnet





## Maßgeschneiderte Treppen und Überstiege

Mit unserem Produktkonfigurator wird das Bestellen von individuellen Produkten zum Kinderspiel. Einfach Schritt für Schritt die gewünschten Maße, Ausführung und möglichen Zubehörteile eingeben – das Ergebnis wird via drehbarem 3D-Modell und Maßzeichnungen dynamisch in Echtzeit dargestellt. Nach dem Speichern der Konfiguration wird direkt im Anschluss ein Angebot als Bestellgrundlage per E-Mail zugesandt. Alle Vorgänge sind auch jederzeit über den persönlichen Login erreichbar. Die Fertigstellung des individuellen Produkts erfolgt innerhalb von zehn Arbeitstagen zuzüglich Lieferzeit.



## Die Vorteile im Überblick

- Maßanfertigungen rund um die Uhr selbst am Computer konfigurieren
- Einfache und intuitive Bedienung dank Schritt-für-Schritt-Eingabe und 3D-Anzeige des Produkts in Echtzeit
- Sofort-Angebot mit Zeichnungen per E-Mail nach Abschluss der Konfiguration
- Schnelle Lieferung des Produkts innerhalb von zehn Arbeitstagen abgehend
- Einfache Montage dank Lieferung in vormontierten Baugruppen

## Sicherheit im Vordergrund

Unsere Produkte erfüllen höchste Ansprüche an Sicherheit und Flexibilität.

- Berücksichtigung der DIN EN ISO 14122 Normenreihe, DIN EN 131-7 und DIN EN 1090-3
- Hochwertige Qualität made in Germany dank Planung und Produktion durch unsere Experten am Standort Günzburg
- Verständliche Gebrauchs- und Aufbauanleitung für einfaches Handling
- Kompetenter After-Sales-Service

## www.steigtechnik.de/konfigurator

Jetzt unseren Produktkonfigurator entdecken und von vielen Vorteilen profitieren. Unser anschauliches Video erklärt den einfachen und intuitiven Umgang mit dem praktischen Online-Tool – bei Rückfragen hilft unser Serviceteam gerne persönlich weiter.

### 1 | Produkt auswählen

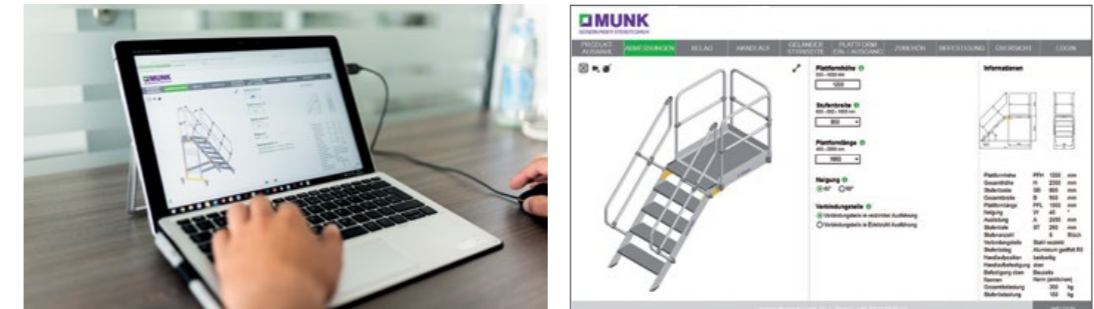
Steigen Sie über die Produktauswahl direkt in die Konfiguration ein



Über den Link [www.steigtechnik.de/konfigurator](http://www.steigtechnik.de/konfigurator) erreichen Sie die Startseite unseres Konfigurators und können dort zwischen den verschiedenen Produkten auswählen. Ein Klick auf das gewünschte Produkt genügt, um dann im nächsten Schritt die individuellen Maße etc. eingeben zu können.

### 2 | Konfigurieren

Mit wenigen Klicks zum individuellen Produkt



Schritt für Schritt leitet Sie unser Online-Tool durch die Konfiguration. Neben den Abmessungen können dort auch die Stufen- und Plattformauführungen bestimmt sowie Geländer, Fahrwerke und Zubehörteile ausgewählt werden. Die Bedienung ist dabei intuitiv und wird durch die 3D-Anzeige des Produkts in Echtzeit erleichtert.

### 3 | Angebot anfordern

Im Handumdrehen zum Angebot mit Zeichnungen



Nach Abschluss der Konfiguration und Speichern des Vorganges wird direkt im Anschluss ein Angebot mit Zeichnungen erstellt und als Bestellgrundlage per E-Mail zugestellt. Alle Vorgänge können zudem stets über den persönlichen Login erreicht werden.





## Das zeichnet unsere Produkte aus

- Individuelle Planung und Fertigung durch die Experten der MUNK Günzburger Steigtechnik nach Kundenvorgabe
- Stufen- und Plattformausführung standardmäßig in Aluminium geriffelt (R 9), optional auch in Stahl-Gitterrost (R 12), Aluminium-Gitterrost (R 13), Stahl-Lochblech (R 13), Aluminium-Lochblech (R 13) oder mit Korundbelag (R 13) lieferbar
- Maximale Belastung: 1,5 kN / m<sup>2</sup>, Stufenbelastung 150 kg, Gesamtbelastung 300 kg
- Die Lieferung erfolgt werksseitig in vormontierten Baugruppen für einen einfachen und schnellen Aufbau nach beiliegender Montageanleitung



## Laufsteganlagen in Modulbauweise

- Für vielfältige Einsatzzwecke im Innenbereich von Produktionsanlagen, im Lager, als Zugang zu Maschinen, als Laufsteg entlang Gebäudewänden bzw. als praktischer Zugang zum Enteisen von Nutzfahrzeugen in den Wintermonaten
- Durch die innovative Modulbauweise lassen sich Laufsteganlagen komfortabel, kosteneffizient und dennoch passgenau auf individuelle Anforderungen zusammenstellen
- Die Plattformhöhe der Laufsteganlage kann zwischen 1,25 und 3,0 m individuell bestimmt werden. Durch die Kombination aus drei verschiedenen Laufsteglängen erhält man die gewünschte Gesamtlänge
- Die Module lassen sich durch vormontierte Baugruppen einfach montieren, sicher miteinander verbinden und mittels Fußwinkeln am Untergrund befestigen
- Die wartungsfreien Module sind als stabile, korrosionsbeständige Aluminiumkonstruktion mit Stützrahmen gefertigt
- Der Zugang zum Laufsteg erfolgt komfortabel über eine Treppe 45° mit beidseitigen Handläufen und einer selbstschließenden Sicherungstüre

## Treppen und Überstiege

- Neigungen von 45° und 60° sowie Breiten von 600, 800 und 1.000 mm im Standard, Sonderabmessungen und abweichende Neigungen auf Anfrage
- Handlauf und Geländer einseitig aus Rundrohren Ø 40 mm mit verschraubten Verbindungselementen serienmäßig (Höhe: 1.100 mm). Handlauf und Geländer beidseitig gegen Mehrpreis erhältlich, genau wie Stecktaschen mit Schnellverschlüssen zum einfachen Abnehmen des Geländers sowie Geländer mit Füllstäben oder Verkleidungen
- Seitenholme aus kräftigen Aluminium-Profilen. Das obere Ende ist dabei serienmäßig mit Auflegewinkeln ausgestattet, das untere Ende mit Kunststoffschuhen
- Abhängig von Stufenbreite und senkrechter Höhe sind teilweise mittige Abstützungen in Form von Konsolen oder Stützrahmen sowie Zwischenpodeste erforderlich (gegen Mehrpreis)
- Fußwinkel zur Befestigung am Boden und verschiedene Fahrwerksvarianten für die mobile Nutzung optional als Zubehör erhältlich



Gemäß Produktsicherheitsgesetz sollten Treppen mit beidseitigem Handlauf ausgestattet sein und Plattformen eine umlaufende Absturzsicherung haben (z. B. Geländer). Ist dies nicht gewünscht oder umsetzbar, muss eine gleichwertige Sicherheit durch den Betreiber gewährleistet werden.

Auf den Folgeseiten ist eine Auswahl an vorkonfigurierten Produkten zu finden. Zwischengrößen, Plattformlängen, Geländer-Stecktaschen mit Schnellverschlüssen, rutschhemmende Beläge, Zubehör und weitere Optionen wie z. B. Verbindungsteile in Edelstahl können online unter [www.steigtechnik.de/konfigurator](http://www.steigtechnik.de/konfigurator) mit wenigen Klicks individuell zusammengestellt werden.  
**Gerne beraten wir Sie auch persönlich – ein Anruf genügt.**

## Plattformtreppen fahrbar

- Neigungen von 45° und 60° sowie Breiten von 600, 800 und 1.000 mm im Standard, Sonderabmessungen und abweichende Neigungen auf Anfrage
- Handlauf beidseitig und 3-seitiges Podestgeländer aus Rundrohren Ø 40 mm mit verschraubten Verbindungselementen serienmäßig (Höhe: 1.100 mm). Stecktaschen mit Schnellverschlüssen zum einfachen Abnehmen des Geländers sowie Geländer mit Füllstäben oder Verkleidungen gegen Mehrpreis erhältlich
- Zwei Lenkrollen Ø 100 mm am Steigteil und zwei Bockrollen Ø 125 mm als Querfahrwerk am Stützteil garantieren ein einfaches Verfahren von Ort zu Ort. Die integrierten Feststeller (Totalstop) sorgen für einen sicheren Stand
- Verschiedene Zentralfahrwerke mit Hand- oder Fuß-Bedienhebel zum bequemen Anheben und Absenken der Plattformtreppe vor bzw. nach dem Verfahren
- Seitenholme aus kräftigen Aluminium-Profilen



# Treppen, Überstiege

Die Individualisten für sichere Zu- und Abgänge



Neigungswinkel 45°  
Neigungswinkel 60°



Schnell-Lieferprogramm  
10 Werktagen

Fertigung mit Berücksichtigung an europäische Normenreihe DIN EN ISO 14122. Nicht für Wohnzwecke nach DIN 18065 verwendbar. Treppen, Überstiege und Laufsteganlagen werden auftragsbezogen gefertigt. Deshalb sind diese vom Umtausch ausgeschlossen.



## Stufenbeläge

Die jeweilige Ausführung und Rutschhemmklasse der Tritt- und Standflächen sind mit den folgenden Symbolen gekennzeichnet.



**Stufenbelag R 9**  
Aluminium geriffelt



**Stufenbelag R 13**  
Aluminium-Gitterrost



**Stufenbelag R 12**  
Stahl-Gitterrost



**Stufenbelag R 13**  
Aluminium-Lochblech



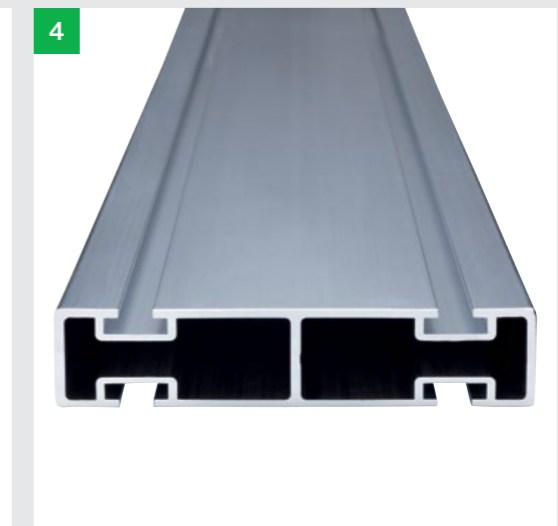
**Stufenbelag R 13**  
Stahl-Lochblech



**Stufenbelag R 13**  
Korundbelag R 13  
schwarz oder gelb

## Sicherheit. Made in Germany.

Erdacht und gefertigt in Deutschland, fühlt man unseren extrem hohen Anspruch an die Qualität unserer Produkte in jedem Detail. Für maximale Sicherheit. Tag für Tag.



**1. Vielfalt bei Belag und Breite**  
Stufen und Plattformen in verschiedenen Ausführungen erhältlich

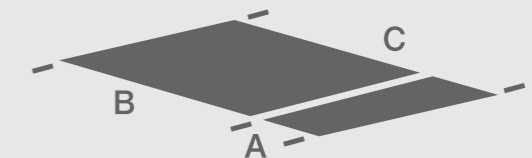
**2. Alles im Griff**  
Feste oder steckbare Handläufe und Geländer für mehr Sicherheit

**3. Hochfeste Materialien**  
Korrosionsbeständige Beschläge und Verschraubungen

**4. Höchste Industriequalität**  
Stabil und robust für den harten Einsatz im Arbeitsalltag (u.a. Rechteck-Rohr-Holme)

## Obere Trittläche

Abhängig von der gewählten Plattformlänge, ergibt sich die Gesamttrittfläche. Diese setzt sich aus der Plattformlänge plus Tiefe der letzten Stufe zusammen, da diese auf gleicher Höhe montiert sind



# Treppe 45°



Abb. Bestell-Nr. 600269

Neigungs-  
winkel  
45°

Stufen-  
belag R 9

BG BAU  
gefördert  
Infos auf S. 6

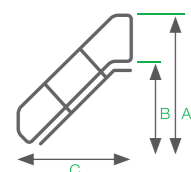
- Ortsfeste Treppe aus Aluminium mit Neigung 45°
- Stufenbreiten: 600, 800 oder 1.000 mm
- Stufentiefe: 225 mm
- Stufenausführung standardmäßig in Aluminium geriffelt (R 9), optional auch mit anderen Belägen erhältlich (siehe Übersicht rechts)
- Handlauf einseitig Ø 40 mm mit verschraubten Verbindungselementen serienmäßig (Höhe: 1.100 mm)
- Zweiter Handlauf optional (bei Wandabstand >120 mm nach DIN EN ISO 14122-3 erforderlich)
- Bei Treppen mit Stufenbreite 600, 800 oder 1.000 mm ist ab 3.300 mm senkrechter Höhe eine mittige Abstützung erforderlich (gegen Mehrpreis oder bauseits)
- Einfache Montage durch Lieferung in vormontierten Baugruppen inklusive Montageanleitung
- Maximale Belastung: Stufenbelastung 150 kg, Gesamtbelastung 300 kg

**Rund um die Uhr und mit wenigen Klicks zum individuellen Produkt!**

**Konfigurieren Sie unter anderem:**

- Breite, Höhe
- Ausführung Handläufe (z. B. steckbar)
- Verbindungsteile in Edelstahl
- Befestigungsmöglichkeiten

[www.steigtechnik.de/konfigurator](http://www.steigtechnik.de/konfigurator)



Stufenanzahl	4	5	6	7	8	9
A   Gesamthöhe mm	1.930	2.140	2.350	2.560	2.770	2.970
B   Senkrechte Höhe mm	830	1.040	1.250	1.460	1.670	1.870
C   Ausladung mm	1.058	1.297	1.499	1.711	1.924	2.136

Stufenbreite 600 mm	Bestell-Nr.	600244	600245	600246	600247	600248	600249
UVP ohne MwSt. Euro		861,00	978,00	1.186,00	1.313,00	1.456,00	1.589,00

Stufenbreite 800 mm	Bestell-Nr.	600264	600265	600266	600267	600268	600269
UVP ohne MwSt. Euro		916,00	1.060,00	1.266,00	1.407,00	1.563,00	1.710,00

Stufenbreite 1.000 mm	Bestell-Nr.	600344	600345	600346	600347	600348	600349
UVP ohne MwSt. Euro		971,00	1.127,00	1.359,00	1.513,00	1.682,00	1.843,00

Zweiter Handlauf gegen Mehrpreis	Bestell-Nr.	600304	600305	600306	600307	600308	600309
UVP ohne MwSt. Euro		270,00	284,00	360,00	373,00	387,00	406,00

## Optionale Stufenbeläge konfigurierbar und auf Anfrage

**Stufenbelag R 13**  
Aluminium-Gitterrost

**Stufenbelag R 12**  
Stahl-Gitterrost

**Stufenbelag R 13**  
Aluminium-Lochblech

**Stufenbelag R 13**  
Stahl-Lochblech

**Stufenbelag R 13**  
Korundbelag R 13  
schwarz oder gelb

### Zubehör



**Fußwinkel zur Bodenbefestigung**  
Bestell-Nr. 600125

Mehr Infos finden Sie ab Seite 45

10	11	12	13	14	15	16	17	18
3.180	3.390	3.600	3.800	4.010	4.220	4.430	4.640	4.850
2.080	2.290	2.500	2.700	2.910	3.120	3.330	3.540	3.750
2.341	2.553	2.761	2.970	3.179	3.391	3.601	3.813	4.063

600250	600251	600252	600253	600254	600255	600256	600257	600258
1.711,00	1.928,00	2.050,00	2.179,00	2.315,00	2.431,00	2.631,00	2.776,00	2.918,00

600270	600271	600272	600273	600274	600275	600276	600277	600278
1.845,00	2.075,00	2.211,00	2.353,00	2.502,00	2.631,00	2.845,00	3.003,00	3.159,00

600350	600351	600352	600353	600354	600355	600356	600357	600358
2.004,00	2.235,00	2.397,00	2.552,00	2.715,00	2.857,00	3.097,00	3.256,00	3.438,00

600310	600311	600312	600313	600314	600315	600316	600317	600318
413,00	501,00	508,00	522,00	530,00	530,00	613,00	629,00	656,00





Abb. Bestell-Nr. 600229

## Treppe 60°

Neigungs-  
winkel  
60°

Stufen-  
belag R 9

BG BAU  
gefördert  
Infos auf S. 6

- Ortsfeste Treppe aus Aluminium mit Neigung 60°
- Stufenbreiten: 600, 800 oder 1.000 mm
- Stufentiefe: 225 mm
- Stufenausführung standardmäßig in Aluminium geriffelt (R 9), optional auch mit anderen Belägen erhältlich (siehe Übersicht rechts)
- Handlauf einseitig Ø 40 mm mit verschraubten Verbindungselementen serienmäßig (Höhe: 1.100 mm)
- Zweiter Handlauf nach DIN EN ISO 14122-3 erforderlich und gegen Mehrpreis erhältlich
- Bei Treppen mit senkrechter Höhe ab 3.000 mm ist ein Zwischenpodest erforderlich (gegen Mehrpreis)
- Einfache Montage durch Lieferung in vormontierten Baugruppen inklusive Montageanleitung
- Maximale Belastung: Stufenbelastung 150 kg, Gesamtbelastung 300 kg

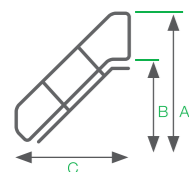


**Rund um die Uhr und mit wenigen Klicks zum individuellen Produkt!**

**Konfigurieren Sie unter anderem:**

- Breite, Höhe
- Ausführung Handläufe (z. B. steckbar)
- Verbindungsteile in Edelstahl
- Befestigungsmöglichkeiten

[www.steigtechnik.de/konfigurator](http://www.steigtechnik.de/konfigurator)



Stufenanzahl	4	5	6	7	8	9
A   Gesamthöhe mm	2.070	2.310	2.550	2.790	3.040	3.280
B   Senkrechte Höhe mm	970	1.210	1.450	1.690	1.940	2.180
C   Ausladung mm	811	941	1.096	1.226	1.361	1.491

Stufenbreite 600 mm	Bestell-Nr.	600204	600205	600206	600207	600208	600209
	UVP ohne MwSt. Euro		835,00	953,00	1.141,00	1.247,00	1.400,00

Stufenbreite 800 mm	Bestell-Nr.	600224	600225	600226	600227	600228	600229
	UVP ohne MwSt. Euro		879,00	1.022,00	1.223,00	1.343,00	1.510,00

Stufenbreite 1.000 mm	Bestell-Nr.	600324	600325	600326	600327	600328	600329
	UVP ohne MwSt. Euro		945,00	1.089,00	1.316,00	1.449,00	1.630,00

Zweiter Handlauf gegen Mehrpreis	Bestell-Nr.	600284	600285	600286	600287	600288	600289
	UVP ohne MwSt. Euro		287,00	291,00	365,00	357,00	385,00

### Optionale Stufenbeläge konfigurierbar und auf Anfrage

**Stufenbelag R 13**  
Aluminium-Gitterrost

**Stufenbelag R 12**  
Stahl-Gitterrost

**Stufenbelag R 13**  
Aluminium-Lochblech

**Stufenbelag R 13**  
Stahl-Lochblech

**Stufenbelag R 13**  
Korundbelag R 13  
schwarz oder gelb

### Zubehör



**Fußwinkel zur Bodenbefestigung**

Bestell-Nr. 600125

Mehr Infos finden Sie ab Seite 45

10	11	12	13	14	15	16
3.520	3.760	4.000	4.250	4.500	4.740	4.980
2.420	2.660	2.900	3.150	3.400	3.640	3.880
1.626	1.756	1.891	2.026	2.161	2.291	2.476

600210	600211	600212	600213	600214	600215	600216
1.656,00	1.783,00	1.929,00	2.094,00	2.242,00	2.361,00	2.493,00

600230	600231	600232	600233	600234	600235	600236
1.793,00	1.936,00	2.094,00	2.272,00	2.435,00	2.568,00	2.714,00

600330	600331	600332	600333	600334	600335	600336
1.952,00	2.095,00	2.280,00	2.471,00	2.648,00	2.794,00	2.966,00

600290	600291	600292	600293	600294	600295	600296
413,00	416,00	447,00	498,00	520,00	526,00	544,00





Abb. Bestell-Nr. 600449

## Treppe mit Plattform 45°



Neigungswinkel  
45°



Stufenbelag R 9  
Aluminium geriffelt

- Ortsfeste Treppe mit Plattform aus Aluminium und Neigung 45°
- Stufen- und Plattformbreiten: 600, 800 oder 1.000 mm
- Plattformlänge: 460 mm
- Letzte Stufe (Tiefe: 225 mm) auf gleicher Höhe wie Plattform montiert (Gesamtrittfläche: 685 mm)
- Stufen- und Plattformauführung standardmäßig in Aluminium geriffelt (R 9), optional auch mit anderen Belägen erhältlich (siehe Übersicht rechts)
- Handlauf und Geländer einseitig Ø 40 mm mit verschraubten Verbindungselementen serienmäßig (Höhe: 1.100 mm)
- Stirnseitiges Geländer gegen Mehrpreis erhältlich
- Zweiter Handlauf optional (bei Wandabstand >120 mm nach DIN EN ISO 14122-3 erforderlich)
- Untere Holmenden mit robusten Fußwinkeln zur Bodenbefestigung
- Einfache Montage durch Lieferung in vormontierten Baugruppen inklusive Montageanleitung
- Bei Treppen mit Stufenbreite 600, 800 oder 1.000 mm ist ab 3.300 mm senkrechter Höhe eine mittige Abstützung erforderlich (gegen Mehrpreis oder bauseits)
- Sofern bauseits keine Auflageflächen oder Befestigungen vorhanden sind, muss die Befestigung über eine Dreieckskonsole oder Stützrahmen erfolgen
- Maximale Belastung: 1,5 kN/m<sup>2</sup>, Stufenbelastung 150 kg, Gesamtbelastung 300 kg

### Optionale Stufenbeläge konfigurierbar und auf Anfrage



Stufenbelag R 13  
Aluminium-Gitterrost



Stufenbelag R 12  
Stahl-Gitterrost



Stufenbelag R 13  
Aluminium-Lochblech



Stufenbelag R 13  
Stahl-Lochblech



Stufenbelag R 13  
Korundbelag R 13  
schwarz oder gelb

### Zubehör



**Dreieckskonsole**  
Bestell-Nr.  
600100 – 600102,  
600129



**Sicherungsschranke**  
Bestell-Nr.  
70746 – 70748



**Stirnseitiges Geländer**  
Bestell-Nr.  
650103 – 650105

Mehr Infos finden Sie ab Seite 45

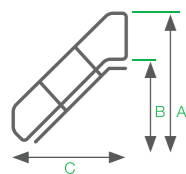


**Rund um die Uhr und mit wenigen Klicks zum individuellen Produkt!**

**Konfigurieren Sie unter anderem:**

- Länge, Breite, Höhe
- Ausführung Handläufe und Geländer (z. B. steckbar)
- Verbindungsteile in Edelstahl
- Befestigungsmöglichkeiten

[www.steigtechnik.de/konfigurator](http://www.steigtechnik.de/konfigurator)



Stufenanzahl	4	5	6	7	8	9
A   Gesamthöhe mm	1.930	2.150	2.350	2.560	2.770	2.970
B   Senkrechte Höhe mm	830	1.050	1.250	1.460	1.670	1.870
C   Ausladung mm	1.518	1.751	1.959	2.171	2.384	2.596

Stufenbreite 600 mm	Bestell-Nr.	600424	600425	600426	600427	600428	600429
	UVP ohne MwSt. Euro		1.335,00	1.469,00	1.660,00	1.787,00	1.930,00

Stufenbreite 800 mm	Bestell-Nr.	600444	600445	600446	600447	600448	600449
	UVP ohne MwSt. Euro		1.435,00	1.604,00	1.785,00	1.926,00	2.082,00

Stufenbreite 1.000 mm	Bestell-Nr.	600464	600465	600466	600467	600468	600469
	UVP ohne MwSt. Euro		1.544,00	1.702,00	1.932,00	2.087,00	2.256,00

Zweiter Handlauf* gegen Mehrpreis	Bestell-Nr.	600504	600505	600506	600507	600508	600509
	UVP ohne MwSt. Euro		455,00	469,00	545,00	558,00	572,00

\*inkl. Geländer

10	11	12	13	14	15	16	17	18
3.180	3.390	3.600	3.800	4.010	4.220	4.430	4.640	4.850
2.080	2.290	2.500	2.700	2.910	3.120	3.330	3.540	3.750
2.801	3.013	3.221	3.430	3.639	3.851	4.061	4.273	4.523

600430	600431	600432	600433	600434	600435	600436	600437	600438
2.185,00	2.402,00	2.250,00	2.653,00	2.789,00	2.905,00	3.105,00	3.250,00	3.392,00

600450	600451	600452	600453	600454	600455	600456	600457	600458
2.364,00	2.594,00	2.730,00	2.872,00	3.021,00	3.150,00	3.364,00	3.522,00	3.678,00

600470	600471	600472	600473	600474	600475	600476	600477	600478
2.578,00	2.808,00	2.970,00	3.125,00	3.288,00	3.431,00	3.670,00	3.829,00	4.011,00

600510	600511	600512	600513	600514	600515	600516	600517	600518
598,00	686,00	693,00	707,00	715,00	715,00	798,00	814,00	841,00





Abb. Bestell-Nr. 600389

## Treppe mit Plattform 60°



Neigungswinkel  
60°



Stufenbelag R 9  
Aluminium geriffelt

- Ortsfeste Treppe mit Plattform aus Aluminium mit Neigung 60°
- Stufen- und Plattformbreiten: 600, 800 und 1.000 mm
- Plattformlänge: 460 mm
- Letzte Stufe (Tiefe: 225 mm) auf gleicher Höhe wie Plattform montiert (Gesamtrittfläche: 685 mm)
- Stufen- und Plattformauführung standardmäßig in Aluminium geriffelt (R 9), optional auch mit anderen Belägen erhältlich (siehe Übersicht rechts)
- Handlauf und Geländer einseitig Ø 40 mm mit verschraubten Verbindungselementen (Höhe: 1.100 mm) serienmäßig
- Zweiter Handlauf nach DIN EN ISO 14122-3 erforderlich und gegen Mehrpreis erhältlich
- Untere Holmenden mit robusten Fußwinkeln zur Bodenbefestigung
- Stirnseitiges Geländer gegen Mehrpreis erhältlich
- Einfache Montage durch Lieferung in vormontierten Baugruppen inklusive Montageanleitung
- Bei Treppen mit senkrechter Höhe ab 3.000 mm ist ein Zwischenpodest erforderlich (gegen Mehrpreis)
- Sofern bauseits keine Auflageflächen oder Befestigungen vorhanden sind, muss die Befestigung über eine Dreieckskonsole oder Stützrahmen erfolgen
- Maximale Belastung: 1,5 kN/m<sup>2</sup>, Stufenbelastung 150 kg, Gesamtbelastung 300 kg

### Optionale Stufenbeläge konfigurierbar und auf Anfrage



Stufenbelag R 13  
Aluminium-Gitterrost



Stufenbelag R 12  
Stahl-Gitterrost



Stufenbelag R 13  
Aluminium-Lochblech



Stufenbelag R 13  
Stahl-Lochblech



Stufenbelag R 13  
Korundbelag R 13  
schwarz oder gelb

### Zubehör



**Dreieckskonsole**  
Bestell-Nr.  
600100 – 600102,  
600129



**Sicherungsschranke**  
Bestell-Nr.  
70746 – 70748



**Stirnseitiges Geländer**  
Bestell-Nr.  
650103 – 650105

Mehr Infos finden Sie ab Seite 45

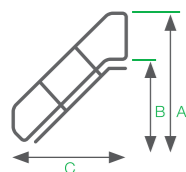


**Rund um die Uhr und mit wenigen Klicks zum individuellen Produkt!**

**Konfigurieren Sie unter anderem:**

- Länge, Breite, Höhe
- Ausführung Handläufe und Geländer (z. B. steckbar)
- Verbindungsteile in Edelstahl
- Befestigungsmöglichkeiten

[www.steigtechnik.de/konfigurator](http://www.steigtechnik.de/konfigurator)



Stufenanzahl	4	5	6	7	8	9
A   Gesamthöhe mm	2.070	2.310	2.550	2.790	3.040	3.280
B   Senkrechte Höhe mm	970	1.210	1.450	1.690	1.940	2.180
C   Ausladung mm	1.271	1.401	1.556	1.686	1.821	1.951

Stufenbreite 600 mm	Bestell-Nr.	600364	600365	600366	600367	600368	600369
	UVP ohne MwSt. Euro		1.299,00	1.418,00	1.605,00	1.712,00	1.865,00

Stufenbreite 800 mm	Bestell-Nr.	600384	600385	600386	600387	600388	600389
	UVP ohne MwSt. Euro		1.388,00	1.531,00	1.732,00	1.852,00	2.020,00

Stufenbreite 1.000 mm	Bestell-Nr.	600404	600405	600406	600407	600408	600409
	UVP ohne MwSt. Euro		1.509,00	1.653,00	1.880,00	2.013,00	2.194,00

Zweiter Handlauf* gegen Mehrpreis	Bestell-Nr.	600584	600585	600586	600587	600588	600589
	UVP ohne MwSt. Euro		472,00	476,00	550,00	542,00	570,00

\*inkl. Geländer

10	11	12	13	14	15	16
3.520	3.760	4.000	4.250	4.500	4.740	4.980
2.420	2.660	2.900	3.150	3.400	3.640	3.880
2.086	2.216	2.351	2.486	2.621	2.751	2.936

600370	600371	600372	600373	600374	600375	600376
2.120,00	2.248,00	2.393,00	2.558,00	2.706,00	2.825,00	2.958,00

600390	600391	600392	600393	600394	600395	600396
2.302,00	2.445,00	2.604,00	2.782,00	2.945,00	3.078,00	3.223,00

600410	600411	600412	600413	600414	600415	600416
2.516,00	2.659,00	2.844,00	3.035,00	3.212,00	3.358,00	3.530,00

600590	600591	600592	600593	600594	600595	600596
598,00	601,00	632,00	683,00	705,00	711,00	729,00





## Überstieg 45°



Neigungswinkel  
45°



Stufenbelag R 9  
Aluminium geriffelt

- Ortsfester Überstieg aus Aluminium mit Neigung 45°
- Stufen- und Plattformbreiten: 600, 800 und 1.000 mm
- Plattformlänge: 460 mm
- Letzte Stufen (Tiefe: 225 mm) auf gleicher Höhe wie Plattform montiert (Gesamtrittfläche: 910 mm)
- Stufen- und Plattformauführung standardmäßig in Aluminium geriffelt (R 9), optional auch mit anderen Belägen erhältlich (siehe Übersicht rechts)
- Handlauf und Geländer einseitig Ø 40 mm mit verschraubten Verbindungselementen (Höhe: 1.100 mm) serienmäßig
- Zweiter Handlauf optional (bei Wandabstand >120 mm nach DIN EN ISO 14122-3 erforderlich)
- Untere Holmenden mit robusten Fußwinkeln zur Bodenbefestigung
- Einfache Montage durch Lieferung in vormontierten Baugruppen inklusive Montageanleitung
- Maximale Belastung: 1,5 kN/m<sup>2</sup>, Stufenbelastung 150 kg, Gesamtbelastung 300 kg

Abb. Bestell-Nr. 600946

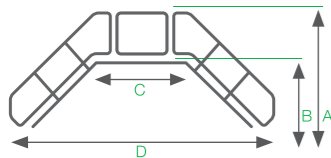


Rund um die Uhr und mit wenigen Klicks zum individuellen Produkt!

Konfigurieren Sie unter anderem:

- Länge, Breite, Höhe
- Lichte Höhe und Weite
- Unterschiedlich hohe und schräge Aufstiegsseiten
- Ausführung Handläufe und Geländer (z. B. steckbar)
- Befestigungsmöglichkeiten

[www.steigtechnik.de/konfigurator](http://www.steigtechnik.de/konfigurator)



Stufenanzahl	3	4	5	
A   Gesamthöhe mm	1.835	2.035	2.235	
B   Lichte Höhe mm	560	760	960	
C   Lichte Plattformweite mm	820	820	820	
D   Ausladung mm	2.278	2.753	3.220	
Stufenbreite 600 mm	Bestell-Nr.	600933	600934	600935
	UVP ohne MwSt. Euro	2.000,00	2.341,00	2.617,00
Stufenbreite 800 mm	Bestell-Nr.	600943	600944	600945
	UVP ohne MwSt. Euro	2.138,00	2.515,00	2.825,00
Stufenbreite 1.000 mm	Bestell-Nr.	600953	600954	600955
	UVP ohne MwSt. Euro	2.318,00	2.747,00	2.911,00
Zweiter Handlauf inkl. Geländer gegen Mehrpreis	Bestell-Nr.	600973	600974	600975
	UVP ohne MwSt. Euro	729,00	729,00	757,00

## Optionale Stufenbeläge konfigurierbar und auf Anfrage



Stufenbelag R 13  
Aluminium-Gitterrost



Stufenbelag R 12  
Stahl-Gitterrost



Stufenbelag R 13  
Aluminium-Lochblech



Stufenbelag R 13  
Stahl-Lochblech



Stufenbelag R 13  
Korundbelag R 13  
schwarz oder gelb

## Zubehör



Sicherungs-schranke  
Bestell-Nr.  
70746 - 70748



Sicherungsseil  
Bestell-Nr.  
70738 - 70740



Einhängehaken  
Bestell-Nr. 70750



Fahrwerke  
Konfigurierbar /  
auf Anfrage

Mehr Infos finden Sie ab Seite 44

6	7	8	9	10	11
2.435	2.635	2.835	3.035	3.235	3.435
1.160	1.360	1.560	1.760	1.960	2.160
820	820	820	820	820	820
3.635	3.883	4.307	4.731	5.142	5.566
600936	600937	600938	600939	600940	600941
3.033,00	3.291,00	3.610,00	3.685,00	3.927,00	4.357,00
600946	600947	600948	600949	600950	600951
3.274,00	3.565,00	3.914,00	3.977,00	4.240,00	4.697,00
600956	600957	600958	600959	600960	600961
3.637,00	3.978,00	4.379,00	4.291,00	4.612,00	5.071,00
600976	600977	600978	600979	600980	600981
909,00	935,00	963,00	1.001,00	1.015,00	1.191,00



Abb. Bestell-Nr. 600916

## Überstieg 60°



Neigungswinkel  
60°



Stufenbelag R 9  
Aluminium geriffelt

- Ortsfester Überstieg aus Aluminium mit Neigung 60°
- Stufen- und Plattformbreiten: 600, 800 und 1.000 mm
- Plattformlänge: 460 mm
- Letzte Stufen (Tiefe: 225 mm) auf gleicher Höhe wie Plattform montiert (Gesamtrittfläche: 910 mm)
- Stufen- und Plattformauführung standardmäßig in Aluminium geriffelt (R 9), optional auch mit anderen Belägen erhältlich (siehe Übersicht rechts)
- Handlauf und Geländer einseitig Ø 40 mm mit verschraubten Verbindungselementen serienmäßig (Höhe: 1.100 mm)
- Zweiter Handlauf nach DIN EN ISO 14122-3 erforderlich und gegen Mehrpreis erhältlich
- Untere Holmenden mit robusten Fußwinkeln zur Bodenbefestigung
- Einfache Montage durch Lieferung in vormontierten Baugruppen inklusive Montageanleitung
- Maximale Belastung: 1,5 kN/m<sup>2</sup>, Stufenbelastung 150 kg, Gesamtbelastung 300 kg

### Optionale Stufenbeläge konfigurierbar und auf Anfrage



Stufenbelag R 13  
Aluminium-Gitterrost



Stufenbelag R 12  
Stahl-Gitterrost



Stufenbelag R 13  
Aluminium-Lochblech



Stufenbelag R 13  
Stahl-Lochblech



Stufenbelag R 13  
Korundbelag R 13  
schwarz oder gelb

### Zubehör



Sicherungs-  
schränke  
Bestell-Nr.  
70746 – 70748



Sicherungsseil  
Bestell-Nr.  
70738 – 70740



Einhängehaken  
Bestell-Nr. 70750



Fahrwerke  
Konfigurierbar /  
auf Anfrage

Mehr Infos finden Sie ab Seite 44

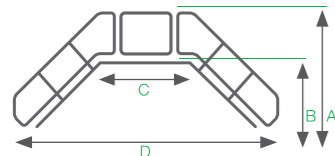


Rund um die Uhr und mit wenigen Klicks zum individuellen Produkt!

Konfigurieren Sie unter anderem:

- Länge, Breite, Höhe
- Lichte Höhe und Weite
- Unterschiedlich hohe und schräge Aufstiegsseiten
- Ausführung Handläufe und Geländer (z. B. steckbar)
- Befestigungsmöglichkeiten

[www.steigtechnik.de/konfigurator](http://www.steigtechnik.de/konfigurator)



Stufenanzahl	3	4	5
A   Gesamthöhe mm	1.955	2.205	2.445
B   Lichte Höhe mm	680	930	1.170
C   Lichte Plattformweite mm	741	741	741
D   Ausladung mm	1.845	2.082	2.342
<b>Stufenbreite 600 mm</b>			
Bestell-Nr.	600903	600904	600905
UVP ohne MwSt. Euro	1.897,00	2.170,00	2.410,00
<b>Stufenbreite 800 mm</b>			
Bestell-Nr.	600913	600914	600915
UVP ohne MwSt. Euro	2.023,00	2.324,00	2.592,00
<b>Stufenbreite 1.000 mm</b>			
Bestell-Nr.	600923	600924	600925
UVP ohne MwSt. Euro	2.158,00	2.489,00	2.777,00
<b>Zweiter Handlauf inkl. Geländer gegen Mehrpreis</b>			
Bestell-Nr.	600963	600964	600965
UVP ohne MwSt. Euro	751,00	763,00	771,00

6	7	8	9	10	11
2.690	2.935	3.165	3.395	3.625	3.855
1.415	1.660	1.890	2.120	2.350	2.580
741	741	741	741	741	741
2.652	2.912	3.182	3.442	3.712	3.972
<b>600906</b>	<b>600907</b>	<b>600908</b>	<b>600909</b>	<b>600910</b>	<b>600911</b>
<b>2.786,00</b>	<b>3.001,00</b>	<b>3.305,00</b>	<b>3.565,00</b>	<b>3.812,00</b>	<b>4.068,00</b>
<b>600916</b>	<b>600917</b>	<b>600918</b>	<b>600919</b>	<b>600920</b>	<b>600921</b>
<b>2.995,00</b>	<b>3.236,00</b>	<b>3.564,00</b>	<b>3.851,00</b>	<b>4.124,00</b>	<b>4.407,00</b>
<b>600926</b>	<b>600927</b>	<b>600928</b>	<b>600929</b>	<b>600930</b>	<b>600931</b>
<b>3.232,00</b>	<b>3.500,00</b>	<b>3.858,00</b>	<b>4.171,00</b>	<b>4.497,00</b>	<b>4.781,00</b>
<b>600966</b>	<b>600967</b>	<b>600968</b>	<b>600969</b>	<b>600970</b>	<b>600971</b>
<b>919,00</b>	<b>903,00</b>	<b>959,00</b>	<b>993,00</b>	<b>1.015,00</b>	<b>1.021,00</b>



# Plattformtreppen fahrbar

Die mobilen Zugangslösungen oder Arbeitsflächen



Neigungswinkel 45°  
Neigungswinkel 60°



Schnell-Lieferprogramm  
10 Werktage

Fertigung mit Berücksichtigung an europäische Normenreihe DIN EN ISO 14122 und DIN EN 131-7. Treppen, Überstiege und Laufsteganlagen werden auftragsbezogen gefertigt. Deshalb sind diese vom Umtausch ausgeschlossen.



## Stufenbeläge

Die jeweilige Ausführung und Rutschhemmklasse der Tritt- und Standflächen sind mit den folgenden Symbolen gekennzeichnet.



**Stufenbelag R 9**  
Aluminium geriffelt



**Stufenbelag R 13**  
Aluminium-Gitterrost



**Stufenbelag R 12**  
Stahl-Gitterrost



**Stufenbelag R 13**  
Aluminium-Lochblech



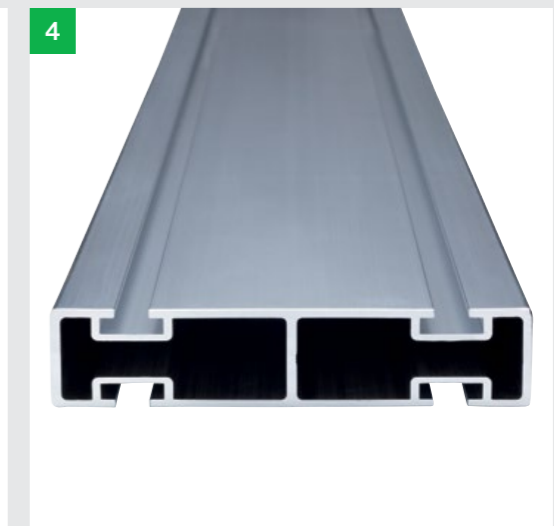
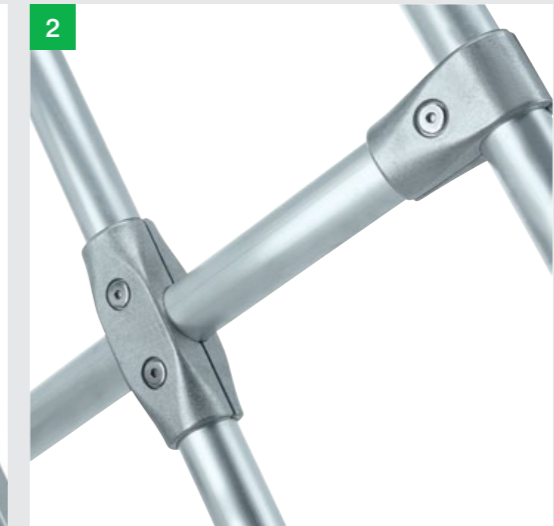
**Stufenbelag R 13**  
Stahl-Lochblech



**Stufenbelag R 13**  
Korundbelag R 13  
schwarz oder gelb

# Sicherheit. Made in Germany.

Erdacht und gefertigt in Deutschland, fühlt man unseren extrem hohen Anspruch an die Qualität unserer Produkte in jedem Detail. Für maximale Sicherheit. Tag für Tag.



**1. Vielfalt bei Belag und Breite**  
Stufen und Plattformen in verschiedenen Ausführungen erhältlich

**2. Alles im Griff**  
Feste oder steckbare Handläufe und Geländer für mehr Sicherheit

**3. Hochfeste Materialien**  
Korrosionsbeständige Beschläge und Verschraubungen

**4. Höchste Industriequalität**  
Stabil und robust für den harten Einsatz im Arbeitsalltag (u.a. Rechteck-Rohr-Holme)

**5. Fahrwerk**  
Zentral anheb- und absenkbares Fahrwerk sorgen für Sicherheit und Komfort



Abb. Bestell-Nr. 600788

## Plattformtreppe fahrbar 45°



Neigungswinkel 45°



Stufenbelag R 9 Aluminium geriffelt

- Fahrbare Plattformtreppe aus Aluminium mit Neigung 45°
- Stufen- und Plattformbreiten: 600, 800 oder 1.000 mm
- Plattformlänge: 460 mm
- Letzte Stufe (Tiefe: 225 mm) auf gleicher Höhe wie Plattform montiert (Gesamtrittfläche: 685 mm)
- Stufen- und Plattformauführung standardmäßig in Aluminium geriffelt (R 9), optional auch mit anderen Belägen erhältlich (siehe Übersicht rechts)
- Handlauf beidseitig und 3-seitiges Plattformgeländer Ø 40 mm mit verschraubten Verbindungselementen serienmäßig (Geländerhöhe: 1.100 mm)
- Zwei Lenkrollen Ø 100 mm am Steigteil und zwei Bockrollen Ø 125 mm als Querfahrwerk am Stützteil garantieren ein einfaches Verfahren von Ort zu Ort. Die integrierten Feststeller (Totalstop) sorgen für einen sicheren Stand
- Einfache Montage durch Lieferung in vormontierten Baugruppen inklusive Montageanleitung
- Maximale Belastung: 1,5 kN/m<sup>2</sup>, Stufenbelastung 150 kg, Gesamtbelastung 300 kg

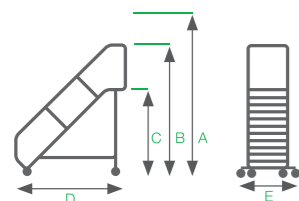


Rund um die Uhr und mit wenigen Klicks zum individuellen Produkt!

Konfigurieren Sie unter anderem:

- Länge, Breite, Höhe
- Ausführung Handläufe und Geländer (z. B. steckbar)
- Verbindungsteile in Edelstahl
- Befestigungsmöglichkeiten
- Stoßschutz

[www.steigtechnik.de/konfigurator](http://www.steigtechnik.de/konfigurator)



Stufenanzahl	4	5	6	7	8	9
A   Arbeitshöhe mm	2.830	3.040	3.250	3.460	3.670	3.870
B   Gesamthöhe mm	1.930	2.140	2.350	2.560	2.770	2.970
C   Senkrechte Höhe mm	830	1.040	1.250	1.460	1.670	1.870
D   Ausladung mm	1.568	1.801	2.009	2.221	2.434	2.646
E   Fahrwerksbreite mm	1.130	1.130	1.130	1.130	1.130	1.400

Stufenbreite 600 mm	Bestell-Nr.	600764	600765	600766	600767	600768	600769
	UVP ohne MwSt. Euro	3.159,00	3.185,00	3.675,00	3.848,00	4.037,00	4.243,00
Stufenbreite 800 mm	Bestell-Nr.	600784	600785	600786	600787	600788	600789
	UVP ohne MwSt. Euro	3.274,00	3.476,00	3.841,00	4.027,00	4.230,00	4.450,00
Stufenbreite 1.000 mm	Bestell-Nr.	600804	600805	600806	600807	600808	600809
	UVP ohne MwSt. Euro	3.414,00	3.617,00	4.016,00	4.216,00	4.432,00	4.665,00

### Optionale Stufenbeläge konfigurierbar und auf Anfrage



Stufenbelag R 13 Aluminium-Gitterrost



Stufenbelag R 12 Stahl-Gitterrost



Stufenbelag R 13 Aluminium-Lochblech



Stufenbelag R 13 Stahl-Lochblech



Stufenbelag R 13 Korundbelag R 13 schwarz oder gelb

### Zubehör



**Ablageschale**  
Bestell-Nr. 19274 – 19276



**Sicherungs-schranke**  
Bestell-Nr. 70746 – 70748



**Sicherungsseil**  
Bestell-Nr. 70738 – 70740



**Fahrwerke**  
Konfigurierbar / auf Anfrage

Mehr Infos finden Sie ab Seite 44

10	11	12	13	14	15	16	17	18	19
4.080	4.290	4.500	4.700	4.910	5.120	5.330	5.540	5.750	5.950
3.180	3.390	3.600	3.800	4.010	4.220	4.430	4.640	4.850	5.050
2.080	2.290	2.500	2.700	2.910	3.120	3.330	3.540	3.750	3.950
2.851	3.063	3.271	3.480	3.689	3.901	4.111	4.323	4.573	4.573
1.400	1.400	1.400	1.400	1.400	1.800	1.800	1.800	1.800	1.800
600770	600771	600772	600773	600774	600775	600776	600777	600778	600779
4.405,00	4.778,00	4.940,00	5.114,00	5.290,00	5.796,00	6.167,00	6.371,00	6.583,00	6.738,00
600790	600791	600792	600793	600794	600795	600796	600797	600798	600799
4.625,00	5.026,00	5.201,00	5.388,00	5.578,00	6.097,00	6.497,00	6.714,00	6.940,00	7.108,00
600810	600811	600812	600813	600814	600815	600816	600817	600818	600819
4.866,00	5.276,00	5.477,00	5.678,00	5.881,00	6.414,00	6.848,00	7.066,00	7.317,00	7.498,00





## Plattformtreppe fahrbar 60°



Neigungswinkel 60°



Stufenbelag R 9 Aluminium geriffelt

- Fahrbare Plattformtreppe aus Aluminium mit Neigung 60°
- Stufen- und Plattformbreiten: 600, 800 oder 1.000 mm
- Plattformlänge: 460 mm
- Letzte Stufe (Tiefe: 225 mm) auf gleicher Höhe wie Plattform montiert (Gesamtrittfläche: 685 mm)
- Stufen- und Plattformauführung standardmäßig in Aluminium geriffelt (R 9), optional auch mit anderen Belägen erhältlich (siehe Übersicht rechts)
- Handlauf beidseitig und 3-seitiges Plattformgeländer Ø 40 mm mit verschraubten Verbindungselementen serienmäßig (Geländerhöhe: 1.100 mm)
- Zwei Lenkrollen Ø 100 mm am Steigteil und zwei Bockrollen Ø 125 mm als Querfahrwerk am Stützteil garantieren ein einfaches Verfahren von Ort zu Ort. Die integrierten Feststeller (Totalstop) sorgen für einen sicheren Stand
- Einfache Montage durch Lieferung in vormontierten Baugruppen inklusive Montageanleitung
- Maximale Belastung: 1,5 kN/m<sup>2</sup>, Stufenbelastung 150 kg, Gesamtbelastung 300 kg

### Optionale Stufenbeläge konfigurierbar und auf Anfrage



Stufenbelag R 13 Aluminium-Gitterrost



Stufenbelag R 12 Stahl-Gitterrost



Stufenbelag R 13 Aluminium-Lochblech



Stufenbelag R 13 Stahl-Lochblech



Stufenbelag R 13 Korundbelag R 13 schwarz oder gelb

### Zubehör



**Ablageschale**  
Bestell-Nr. 19274 – 19276



**Sicherungs-schranke**  
Bestell-Nr. 70746 – 70748



**Sicherungsseil**  
Bestell-Nr. 70738 – 70740



**Fahrwerke**  
Konfigurierbar / auf Anfrage

Mehr Infos finden Sie ab Seite 44

Abb. Bestell-Nr. 600728

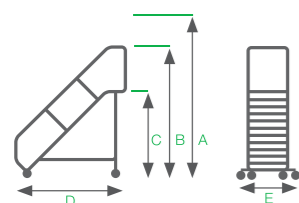


**Rund um die Uhr und mit wenigen Klicks zum individuellen Produkt!**

**Konfigurieren Sie unter anderem:**

- Länge, Breite, Höhe
- Ausführung Handläufe und Geländer (z. B. steckbar)
- Verbindungsteile in Edelstahl
- Befestigungsmöglichkeiten
- Stoßschutz

[www.steigtechnik.de/konfigurator](http://www.steigtechnik.de/konfigurator)



Stufenanzahl	4	5	6	7	8	9
A   Arbeitshöhe mm	2.970	3.210	3.450	3.690	3.940	4.180
B   Gesamthöhe mm	2.070	2.310	2.550	2.790	3.040	3.280
C   Senkrechte Höhe mm	970	1.210	1.450	1.690	1.940	2.180
D   Ausladung mm	1.321	1.451	1.606	1.736	1.871	2.001
E   Fahrwerksbreite mm	1.130	1.130	1.130	1.130	1.400	1.400

Stufenbreite 600 mm	Bestell-Nr.	600704	600705	600706	600707	600708	600709
	UVP ohne MwSt. Euro	3.130,00	3.283,00	3.611,00	3.741,00	3.976,00	4.155,00
Stufenbreite 800 mm	Bestell-Nr.	600724	600725	600726	600727	600728	600729
	UVP ohne MwSt. Euro	3.245,00	3.423,00	3.779,00	3.922,00	4.172,00	4.364,00
Stufenbreite 1.000 mm	Bestell-Nr.	600744	600745	600746	600747	600748	600749
	UVP ohne MwSt. Euro	3.385,00	3.564,00	3.954,00	4.111,00	4.374,00	4.580,00

10	11	12	13	14	15	16
4.420	4.660	4.900	5.150	5.400	5.640	5.880
3.520	3.760	4.000	4.250	4.500	4.740	4.980
2.420	2.660	2.900	3.150	3.400	3.640	3.880
2.136	2.266	2.401	2.536	2.671	2.801	2.986
1.400	1.400	1.400	1.400	1.800	1.800	1.800
600710	600711	600712	600713	600714	600715	600716
4.356,00	4.524,00	4.731,00	5.162,00	5.541,00	5.706,00	5.906,00
600730	600731	600732	600733	600734	600735	600736
4.594,00	4.776,00	4.997,00	5.442,00	5.850,00	6.029,00	6.242,00
600750	600751	600752	600753	600754	600755	600756
4.844,00	5.027,00	5.274,00	5.732,00	6.161,00	6.353,00	6.593,00





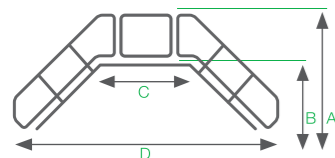
## Überbrückung 70°



Neigungswinkel  
70°

- Ortsfester Überstieg aus Aluminium mit Neigung 70°
- Aufstiege bestehend aus Stufenanlegeleitern mit 80 mm tiefen, geriffelten Stufen
- 4-fach gebördelte Stufen-/Holmverbindung
- Plattformlänge: 800 mm
- Plattformbreite: 650 mm
- Beidseitiger Handlauf und Geländer mit Fuß- und Knieleisten aus Rundrohren Ø 35 mm
- Quertraversen und Fußwinkel zur sicheren Bodenbefestigung
- Einfache Montage durch Lieferung in vormontierten Baugruppen inklusive Montageanleitung
- Bauart-geprüft, entspricht DIN EN ISO 14122-3
- Individuelle Höhen auf Anfrage
- Maximale Belastung: 150 kg

Abb. Bestell-Nr. 303408



Stufenanzahl	4	5	6	7	8
A   Gesamthöhe mm	2.051	2.286	2.521	2.756	2.991
B   Lichte Höhe mm	876	1.111	1.346	1.581	1.816
C   Lichte Plattformweite mm	701	701	701	701	701
D   Ausladung mm	1.208	1.380	1.550	1.721	1.892
Traversenbreite mm	780	780	780	780	780
Gewicht kg	30,7	32,9	38,8	40,9	43,1
Bestell-Nr.	303404	303405	303406	303407	303408
UVP ohne MwSt. Euro	1.133,00	1.193,00	1.253,00	1.314,00	1.413,00

Stufenbreite 600 mm

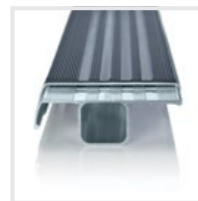
### Passendes Zubehör



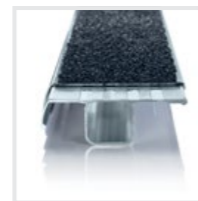
**Ablageschale**  
Bestell-Nr. 19273



**Sicherungsseil**  
Bestell-Nr. 50125



**Trittauflagen clip-step**



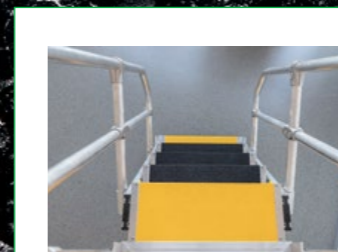
**Trittauflagen clip-step R 13**

Mehr Infos finden Sie ab Seite 45



# Rutschfest, damit Sie nicht den Halt verlieren!

- **Optimale Standsicherheit dank clip-step Trittauflagen oder Sprossen mit Korundbelag R 13**
- **Ideal geeignet für besonders anspruchsvolle Arbeitsumgebungen oder höchste Sicherheitsanforderungen in nassen und öligen Bereichen**
- **Aufbringung bis zur maximal betretbaren Stufe/Sprosse als optische Kontrolle**
- **Trittauflagen für Stufenleitern auch als Nachrüstset und Ersatzteil erhältlich**



Korundbelag R 13 und Trittauflagen clip-step R 13 jetzt auch in Gelb (RAL 1021) erhältlich, um beispielsweise die letzte Stufe zu markieren



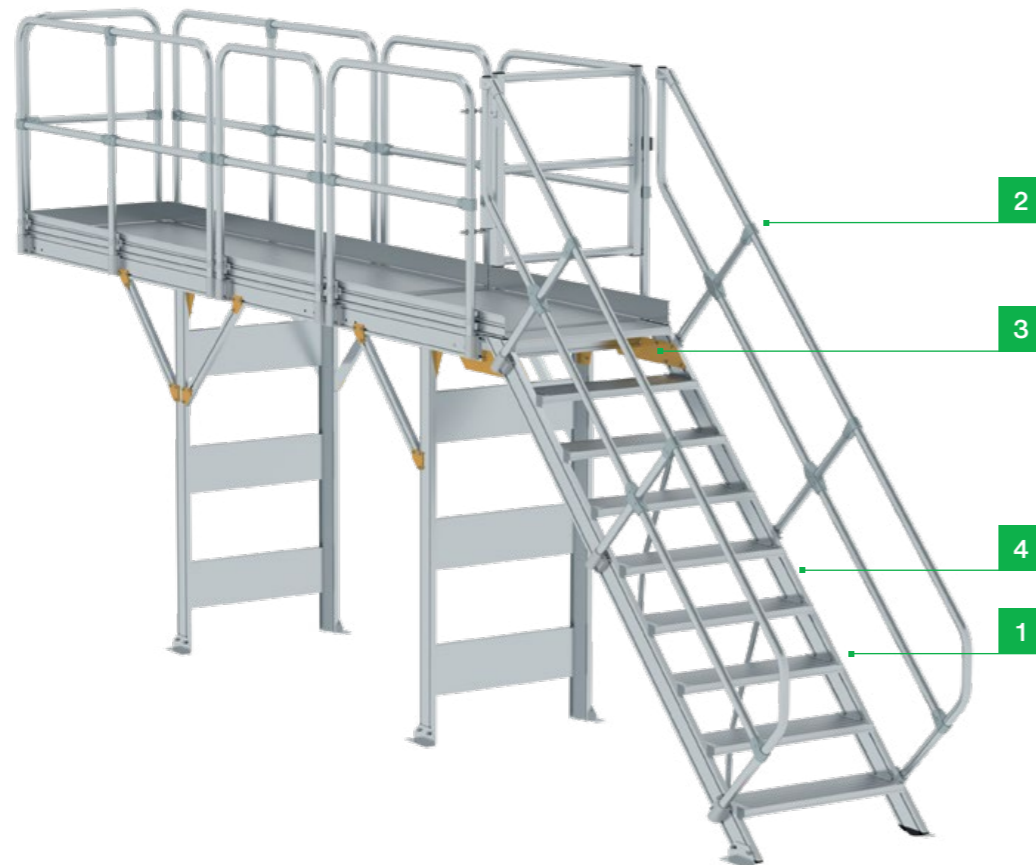
# Laufsteganlagen, Enteisungsanlagen

Zugangslösungen für den Innen- und Außenbereich



**Schnell-Lieferprogramm**  
10 Werktage

Laufsteganlagen, Enteisungsanlagen Fertigung mit Berücksichtigung an europäische DIN EN ISO 14122 sowie DIN EN 1004. Treppen, Überstiege und Laufsteganlagen werden auftragsbezogen gefertigt. Deshalb sind diese vom Umtausch ausgeschlossen.



## Stufenbeläge

Die jeweilige Ausführung und Rutschhemmklasse der Tritt- und Standflächen sind mit den folgenden Symbolen gekennzeichnet.



**Stufenbelag R 9**  
Aluminium geriffelt



**Stufenbelag R 13**  
Aluminium-Gitterrost



**Stufenbelag R 12**  
Stahl-Gitterrost



**Stufenbelag R 13**  
Aluminium-Lochblech



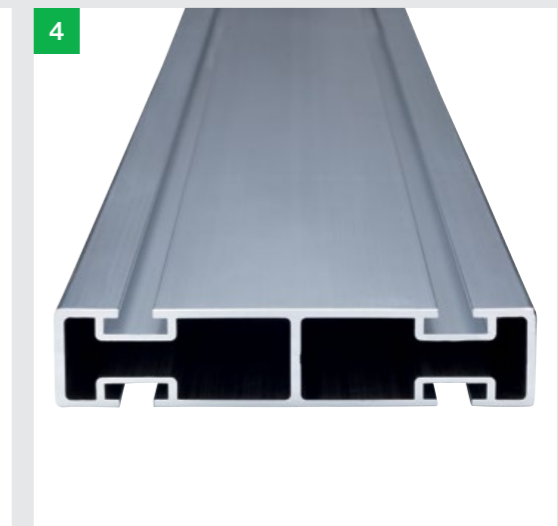
**Stufenbelag R 13**  
Stahl-Lochblech



**Stufenbelag R 13**  
Korundbelag R 13  
schwarz oder gelb

## Sicherheit. Made in Germany.

Erdacht und gefertigt in Deutschland, fühlt man unseren extrem hohen Anspruch an die Qualität unserer Produkte in jedem Detail. Für maximale Sicherheit. Tag für Tag.



**1. Vielfalt bei Belag und Breite**  
Stufen und Plattformen in verschiedenen Ausführungen erhältlich

**2. Alles im Griff**  
Feste oder steckbare Handläufe und Geländer für mehr Sicherheit

**3. Hochfeste Materialien**  
Korrosionsbeständige Beschläge und Verschraubungen

**4. Höchste Industriequalität**  
Stabil und robust für den harten Einsatz im Arbeitsalltag (u.a. Rechteck-Rohr-Holme)



## Baukastensystem Laufstege

Für Ihre besonderen Anforderungen und Gegebenheiten, können Sie neben den Laufsteg-Modulen Ihren Laufsteg auch individuell aus unserem Baukastensystem zusammenstellen.

Eine komplette Laufsteganlage besteht aus mindestens:



Hinweis: Bitte bei Bestellung die exakte, werkseitig benötigte Höhe (Plattförmoberkante) angeben. Die Module werden passgenau gemäß Anforderung geliefert. Andere Treppeneneigungen auf Anfrage.

### Plattform

Wählen Sie dazu aus folgenden Optionen aus:



Abb. Bestell-Nr. 632102

Plattformbelag	Plattformlänge mm	Plattformbreite mm	Bestell-Nr.	UVP ohne MwSt. Euro
Aluminium geriffelt	1.260	850	632101	681,00
	1.860	850	632102	828,00
	3.060	850	632103	1.164,00

### Stützteil

▪ Für jede Plattform wird 1 Stützteil benötigt



Abb. Bestell-Nr. 632201

Plattformhöhe mm	Plattformbreite mm	Bestell-Nr.	UVP ohne MwSt. Euro
1.250 – 2.499	850	632201	875,00
2.500 – 3.000	850	632202	1.052,00

### Wandkonsole

▪ Zur Befestigung der Laufsteganlage direkt an Gebäudewänden



Plattformbreite mm	Bestell-Nr.	UVP ohne MwSt. Euro
1.000	600102	257,00

## Geländer starr

▪ Bitte beachten Sie, dass Sie für jede Plattform zwei Geländer benötigen

Plattformlänge mm	Geländerhöhe mm	Bestell-Nr.	UVP ohne MwSt. Euro
1.260	1.100	632230	333,00
1.860	1.100	632231	440,00
3.060	1.100	632232	488,00



Abb. Bestell-Nr. 632230

## Geländer steckbar

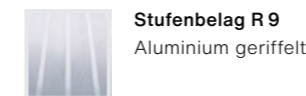
▪ Geländerbefestigung mittels Geländer-Stecktaschen und Schnellverschluss. Einfach und ohne Werkzeug lösbar

Plattformlänge mm	Geländerhöhe mm	Bestell-Nr.	UVP ohne MwSt. Euro
1.260	1.100	632233	397,00
1.860	1.100	632234	542,00
3.060	1.100	632235	607,00



Abb. Bestell-Nr. 632233

## Treppen-Modul



Stufenbelag R 9  
Aluminium geriffelt

Jetzt online konfigurieren:  
[www.steigtechnik.de/konfigurator](http://www.steigtechnik.de/konfigurator)

- Ein Treppen-Modul besteht aus einer Treppe mit beidseitigem Handlauf, einem stirnseitigen Geländer sowie einer Sicherungstüre (Plattform muss separat dazu bestellt werden)
- Stufenausführung standardmäßig in Aluminium geriffelt (R 9), optional auch in Stahl-Gitterrost (R 12), Aluminium-Gitterrost (R 13), Stahl-Lochblech (R 13) oder Aluminium-Lochblech (R 13) lieferbar
- Neigung: 45°
- Stufenbreite: 800 mm
- Stufentiefe: 225 mm
- Beidseitig starre Handläufe und Geländer mit Fuß- und Knieleisten (Höhe: 1.100 mm)
- Stationäre Befestigung mittels Fußwinkel
- Maximale Belastung: 1,5 kN / m<sup>2</sup>, Stufenbelastung 150 kg, Gesamtbelastung 300 kg

Stufenanzahl	Oberkante Plattform mm	Ausladung mm	Bestell-Nr.	UVP ohne MwSt. Euro
6	1.250	1.800	632306	3.262,00
7	1.460	2.010	632307	3.466,00
8	1.670	2.220	632308	3.583,00
9	1.870	2.420	632309	3.704,00
10	2.080	2.650	632310	4.635,00
11	2.290	2.850	632311	4.981,00
12	2.500	3.060	632312	5.139,00
13	2.700	3.260	632313	5.383,00
14	2.910	3.470	632314	5.698,00
15	3.120	3.680	632315	6.056,00



Abb. Bestell-Nr. 632309





## Enteisungsanlage in Modulbauweise stationär

- Zur sicheren und schnellen Befreiung von LKW und Nutzfahrzeugen von Eis- und Schneelasten. Auch ideal für Reparaturen an LKW-Planen und Aufbauten nutzbar
- Wartungsfreie Konstruktion aus korrosionsbeständigen Aluminium-Profilen und Verbindungsteilen aus Edelstahl für den stationären Aufbau
- Individuelle Gesamtlängen und Konfigurationen dank effizienter Modulbauweise möglich
- Stufen- und Plattformbeläge aus rutschsicherem Stahl-Gitterrost (R 12) für alle Wetterlagen. Das Lochraster verhindert zudem Staunässe sowie das Liegenbleiben von Schmutz und Schnee
- Der Zugang zum Laufsteg erfolgt komfortabel über eine 45° Treppe mit beidseitigen Handläufen und einer selbstschließenden Sicherungstüre
- Beidseitige Geländer mit Fuß- und Knieleiste sorgen für eine hohe Arbeitssicherheit (Höhe: 1.100 mm)
- Einfache Montage durch Lieferung in vormontierten Baugruppen inklusive Montageanleitung
- Die Ausführung berücksichtigt DIN EN ISO 14122-2 und -3
- Maximale Belastung: 1,5 kN/m<sup>2</sup>, Stufenbelastung 150 kg, Gesamtbelastung 300 kg

### Modul 1

- Plattformlänge 1.270 mm

Plattformlänge mm	1.270
Plattformbreite mm	860
Plattformhöhe mm	3.000
Gesamthöhe mm	4.100
Gesamtbreite mm	960
Geländerhöhe mm	1.100
Gewicht kg	70,0
Bestell-Nr.	70501
UVP ohne MwSt. Euro	2.276,00



### Modul 2

- Plattformlänge 1.870 mm

Plattformlänge mm	1.870
Plattformbreite mm	860
Plattformhöhe mm	3.000
Gesamthöhe mm	4.100
Gesamtbreite mm	960
Geländerhöhe mm	1.100
Gewicht kg	80,0
Bestell-Nr.	70502
UVP ohne MwSt. Euro	3.121,00



### Modul 3

- Plattformlänge 3.070 mm

Plattformlänge mm	3.070
Plattformbreite mm	860
Plattformhöhe mm	3.000
Gesamthöhe mm	4.100
Gesamtbreite mm	960
Geländerhöhe mm	1.100
Gewicht kg	125,0
Bestell-Nr.	70503
UVP ohne MwSt. Euro	3.844,00



### Modul 4

- Treppe 45°, mit Plattform, selbstschließender Sicherungstüre und Stirngeländer

Plattformlänge mm	690
Plattformbreite mm	860
Plattformhöhe mm	3.000
Gesamthöhe mm	800
Gesamtbreite mm	240
Geländerhöhe mm	45°
Gewicht kg	180,0
Bestell-Nr.	70521
UVP ohne MwSt. Euro	5.908,00





## Enteisungsgerüst in Modulbauweise stationär

- Zur sicheren und schnellen Befreiung von LKW und Nutzfahrzeugen von Eis- und Schneelasten. Auch ideal für Reparaturen an LKW-Planen und Aufbauten nutzbar
- Wartungsfreies Gerüstsystem aus Aluminium mit Auslegern und Ballastgewichten für den stationären Aufbau
- Kosteneffizient und modular erweiterbar
- Langlebige und witterungsbeständige Stufen- und Plattformbeläge
- Der Zugang zum Laufsteg erfolgt komfortabel über eine 45° Treppe mit beidseitigen Handläufen und einer selbstschließenden Sicherungstüre
- Beidseitige Geländer mit Fuß- und Knieleiste sorgen für eine hohe Arbeitssicherheit (Höhe: 1.000 mm)
- Einfache Montage durch Lieferung in Baugruppen inklusive Montageanleitung
- Die Ausführung berücksichtigt DIN EN 1004 sowie DIN EN ISO 14122-2 und -3
- Maximale Belastung: 2,0 kN/m<sup>2</sup>, Stufenbelastung 150 kg, Gesamtbelastung 300 kg

Plattformhöhe mm	3.150
Geländerhöhe mm	1.000
Gesamthöhe mm	4.250
Stufenbreite mm	600
Breite inkl. Ausleger mm	2.449
Ausladung mm	8.662
Länge Gerüst mm	5.682
Gewicht kg	550,0
Bestell-Nr.	70504
UVP ohne MwSt. Euro	14.923,00

### Zubehör



**Schneeschieber**

Bestell-Nr. 70531

Mehr Infos finden Sie ab Seite 45

## Enteisungsgerüst mobil

- Zur sicheren und schnellen Befreiung von LKW und Nutzfahrzeugen von Eis- und Schneelasten. Auch ideal für Reparaturen an LKW-Planen und Aufbauten nutzbar
- Kompaktes, stabiles Aluminium-Gerüstsystem
- Über vier Lenkrollen leicht verfahrbar und somit auch standortunabhängig einsetzbar
- Wartungsfrei, langlebig und witterungsbeständig
- Schrägaufstieg mit Handlauf und 100 mm tiefen Stufen aus Aluminium-Lochblech (R 13) plus Antrittsstufe
- Rutschsichere Plattform aus Aluminium-Gitterrost (R 13) mit Durchgangsklappe. Das Lochraster verhindert zudem Staunässe sowie das Liegenbleiben von Schmutz und Schnee
- 4-seitiges Geländer mit Fuß- und Knieleiste für eine hohe Arbeitssicherheit
- Einfache Montage ohne Werkzeug über Steckverbindungen und selbstschließende Verschlussklauen
- Die Ausführung berücksichtigt DIN EN 1004-1
- Maximale Belastung: 1,5 kN / m<sup>2</sup>
- Schnelle Lieferung (3 – 5 Werktage)



Plattformhöhe eingespindelt mm	2.800
Geländerhöhe mm	1.000
Gesamthöhe mm	3.900
Stufenbreite, Schrägaufstieg mm	100
Breite mm	1.320
Länge Gerüst mm	3.000
Gewicht kg	190,0
Bestell-Nr.	70500
UVP ohne MwSt. Euro	9.825,00

Die erforderliche Anzahl an Ballastgewichten ist der Aufbau- und Gebrauchsanleitung entnehmbar.

### Zubehör



**Schneeschieber**

Bestell-Nr. 70531

Mehr Infos finden Sie ab Seite 45





## Systemgeländer

- Universell einsetzbar
- Einfache Montage
- Stabile Konstruktion
- Formschönes Design
- Alle Verbindungselemente auf Anfrage auch in Edelstahl erhältlich

Unsere Verbindungselemente und Rohre mit Außendurchmesser  $\varnothing$  40 mm für Systemgeländer lassen sich in sämtlichen Konstruktionsvarianten aufbauen. Im Standard sind die Verbindungselemente aus Stahl verzinkt, welche für den Innenbereich geeignet sind. Gegen Mehrpreis ist auch eine Ausführung in Edelstahl erhältlich, welche für den Außenbereich empfohlen wird. Eine Oberflächenbehandlung wie z. B. Pulverbeschichtung kann in allen gängigen RAL-Farben auf Anfrage durchgeführt werden.

## Verbinderübersicht

### Rohrverbinder T-Stück



Bestell-Nr.	984010
UVP o. MwSt. Euro	21,00

### Rohrverbinder Kreuzstück



Bestell-Nr.	984011
UVP o. MwSt. Euro	27,00

### Rohrverbinder Eckstück



Bestell-Nr.	984012
UVP o. MwSt. Euro	28,00

### Rohrverbinder Gelenk 0 – 90°



- 2 St. erforderlich; zusätzlich 1 St. Bestell-Nr. 986031 erforderlich

Bestell-Nr.	984013
UVP o. MwSt. Euro	34,00

### Rohrverbinder Geländerverbinder 45°



Bestell-Nr.	984035
UVP o. MwSt. Euro	32,00

### Rohrverbinder Gelenk 0 – 90°



- Zusätzlich 1 St. Bestell-Nr. 986031 erforderlich

Bestell-Nr.	984014
UVP o. MwSt. Euro	25,00

### Eckverbinder 90° Kopfstück



Bestell-Nr.	984025
UVP o. MwSt. Euro	69,00

### Eckverbinder 90° offen



Bestell-Nr.	984026
UVP o. MwSt. Euro	69,00

### Geländergelenkstück



Bestell-Nr.	984023
UVP o. MwSt. Euro	45,00

### Geländertasche



Bestell-Nr.	984015
UVP o. MwSt. Euro	20,00

### Stecktasche



Bestell-Nr.	984028
UVP o. MwSt. Euro	43,00

### Wandlager



Bestell-Nr.	984018
UVP o. MwSt. Euro	65,00

### Bodenlager



- Durchmesser Befestigungsplatte: 100 mm

Bestell-Nr.	984019
UVP o. MwSt. Euro	36,00

### Geländerfüllstück



- Erforderlich sofern das Geländer in starrer Ausführung geplant ist

Bestell-Nr.	984016
UVP o. MwSt. Euro	13,00

### Rohrklappstecker



Bestell-Nr.	984037
UVP o. MwSt. Euro	25,00

### Endkappe 108 x 25



Bestell-Nr.	983064
UVP o. MwSt. Euro	10,00

### Abschlussstopfen $\varnothing$ 40 x 3



Bestell-Nr.	986004
UVP o. MwSt. Euro	9,00

### T-Nut-Schraube



M8 x 18 kpl. M8 x 55 kpl.

Bestell-Nr.	986002	986003
UVP o. MwSt. Euro	4,00	10,00

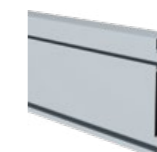
### Verbindungsschraube



M8 x 25 kpl.

Bestell-Nr.	986031
UVP o. MwSt. Euro	11,00

### Fußleiste



108x25x3500

Bestell-Nr.	986063
UVP o. MwSt. Euro	102,00

### AL-Rundrohr



$\varnothing$  40x3x3.500

Bestell-Nr.	986007
UVP o. MwSt. Euro	79,00

# Optionale Fahrwerke



## Fahrwerke für Plattformtreppen

Jetzt online konfigurieren:  
[www.steigtechnik.de/konfigurator](http://www.steigtechnik.de/konfigurator)

### ZBS 1-2



- 2 Lenkrollen durch Bedienhebel anheb- und absenkbar
- Bedienhebel mit Sicherungsbolzen wahlweise rechts oder links
- Arbeitshub 50 mm
- Lenkrollen von Ø 125 mm bis Ø 200 mm wählbar

### ZBS 1-4



- 4 Lenkrollen durch Bedienhebel anheb- und absenkbar
- Bedienhebel mit Sicherungsbolzen wahlweise rechts oder links
- Arbeitshub 50 mm
- Lenkrollen von Ø 125 mm bis Ø 200 mm wählbar

### ZBS 2-2



- 2 Lenkrollen durch Fuß-Bedienhebel bedienbar
- Lenkrollen von Ø 100 mm bis Ø 200 mm wählbar
- Position des Fuß-Bedienhebel kann abhängig vom Stufenbelag variieren

### ZBS 2-4



- 4 Lenkrollen durch Fuß-Bedienhebel bedienbar
- Lenkrollen von Ø 100 mm bis Ø 200 mm wählbar
- Position des Fuß-Bedienhebel kann abhängig vom Stufenbelag variieren

### ZBS 3-2



- 2 Lenkrollen mit Hydraulikbremse bedienbar
- Lenkrollen Ø 160 mm oder Ø 200 mm wählbar

### ZBS 3-4



- 4 Lenkrollen mit Hydraulikbremse bedienbar
- Lenkrollen Ø 160 mm oder Ø 200 mm wählbar

### ZBS 4



- 2 Lenkrollen durch Fuß-Bedienhebel bedienbar
- Fuß-Bedienhebel rechts neben erster Stufe
- Lenkrollen Ø 100 mm

### ZBS 5



- 2 Lenkrollen durch dazwischenliegenden Fuß-Bedienhebel bedienbar
- Lenkrollen Ø 125 mm

# Zubehör und Ersatzteile Treppen, Überstiege, Laufstege

Bewährte Zubehörteile machen unsere Produkte noch praktischer und sicherer im Einsatz. Dabei bieten wir für alle angebotenen Artikel auch nach vielen Jahren noch die gängigsten Zubehör- und Ersatzteile an, die meist zur Selbstmontage geliefert werden.



Abb. Bestell-Nr. 600100

## Wandkonsole

Passend für Stufenbreite	600 mm	800 mm	1.000 mm
Bestell-Nr.	600100	600101	600102
UVP ohne MwSt. Euro	206,00	231,00	257,00

Bei beidseitigem Handlauf			
Bestell-Nr.	600101	600102	600129
UVP ohne MwSt. Euro	231,00	257,00	425,00



Abb. Bestell-Nr. 650103

## Stirnseitiges Geländer

Passend für Stufenbreite	600 mm	800 mm	1.000 mm
Bestell-Nr.	650103	650104	650105
UVP ohne MwSt. Euro	254,00	262,00	271,00



Abb. Bestell-Nr. 690070

## Stützrahmen für Treppen

- 45° / 60° / 90° unter der Plattform

Plattformhöhe mm	500 - 1.000	1.001 - 2.000	2.001 - 3.000	3.001 - 4.000
Bestell-Nr.	690070	690075	690080	690085
UVP o. MwSt. Euro	331,00	468,00	651,00	870,00

## Ablageschale für Geländer ≥ 800 mm



- L x B x H mm 600 x 300 x 100

Bestell-Nr.	300108
UVP o. MwSt. Euro	502,00

## Fußwinkel zur Bodenbefestigung



- 1 Satz = 2 Stück

Bestell-Nr.	600125
UVP o. MwSt. Euro	38,00



### Sicherungsseil



- Sicherungsseil mit Karabinerhaken und Ösenschraube für Plattformbreiten 600 / 800 / 1.000 mm

Bestell-Nr. 70739

Plattformbreite	600 mm	800 mm	1.000 mm
Bestell-Nr.	70738	70739	70740
UVP o. MwSt. Euro	72,00	72,00	72,00

### Sicherungsseil



- Sicherungsseil mit Karabinerhaken und Ösenschraube für Plattformbreite 600 mm
- Passend für Überbrückung 70° mit Bestell-Nr. 303404 - 303408

Plattformbreite	600 mm
Bestell-Nr.	50125
UVP o. MwSt. Euro	34,00



### Ablageschale

- Inkl. Halterung und Befestigung
- Passend für Klemmbereich Ø 38 - 51 mm universell nutzbar
- Belastbarkeit: ca. 10 kg

Abmessungen	500 x 200 mm	800 x 300 mm
Bestell-Nr.	19274	19276
UVP ohne MwSt. Euro	283,00	310,00

### Ablageschale



- Inkl. Halterung und Befestigung
- Passend für Überbrückung 70° mit Bestell-Nr. 303404 - 303408
- Belastbarkeit: ca. 10 kg
- 500 x 220 mm

Bestell-Nr.	19273
UVP o. MwSt. Euro	189,00

### Einhängehaken



- Aufnahmehaken für steckbare Geländer Ø 40 mm

Bestell-Nr.	70750
UVP o. MwSt. Euro	188,00

### Sicherungsschranke



- Sicherungsschranke mit Knieleiste für Plattformbreiten 600 / 800 / 1.000 mm

Bestell-Nr. 70747

Plattformbreite	600 mm	800 mm	1.000 mm
Bestell-Nr.	70746	70747	70748
UVP o. MwSt. Euro	355,00	360,00	367,00

### Schneeschieber mit Halter



- Stabiler und robuster Schneeschieber aus Aluminium
- Isolierte und abrutschsichere Griffstange
- Für alle Enteisungsanlagen und -gerüste
- Inklusive Halter

Länge x Breite mm	3.200 x 835
Gewicht kg	3,0
Bestell-Nr.	70531
UVP o. MwSt. Euro	705,00



### Sicherungstüre teleskopierbar

- Nach DIN EN ISO 14122
- Sicherungstüre für Plattformbreiten 600 / 800 / 1.000 mm fix einstellbar
- Bauseitige Anpassung auf Zwischengrößen durch zusätzliche Bohrungen möglich
- Einfache Montage

Bestell-Nr.	70772
UVP ohne MwSt. Euro	386,00

### Sicherungstüre

- Nach DIN EN ISO 14122
- Sicherungstüre für Plattformbreiten 600 / 800 / 1.000 mm
- Mindestlänge der Plattform: 600 mm Breite = Länge 1.000 mm / 800 mm Breite = Länge 1.200 mm / 1.000 mm Breite = Länge 1.400 mm
- Einfache Montage

	600 mm	800 mm	1.000 mm
Bestell-Nr.	70735	70736	70737
UVP ohne MwSt. Euro	362,00	362,00	362,00

### Nachrüstset Trittauflage clip-step

- Passend für Überbrückung 70° mit Bestell-Nr. 303404 - 303408
- Optimierte Rutschhemmung, sicherer Tritt, komfortabler Stand. Wird vollflächig und passgenau auf die Stufe aufgeclippt

Bestell-Nr. Überbrückung	Bestell-Nr. Nachrüstset	UVP ohne MwSt. Euro
303404	50262	78,00
303405	50264	104,00
303406	50266	130,00
303407	50268	156,00
303408	50270	182,00



### Nachrüstset Trittauflage clip-step R 13

- Passend für Überbrückung 70° mit Bestell-Nr. 303404 - 303408
- Zertifizierter rutschhemmender Belag
- Erhöhte Arbeitssicherheit speziell in nassen und ölverschmierten Arbeitsumgebungen
- Wird vollflächig und passgenau auf die Stufe aufgeclippt

Bestell-Nr. Überbrückung	Bestell-Nr. Nachrüstset	UVP ohne MwSt. Euro
303404	41652	102,00
303405	41654	136,00
303406	41656	170,00
303407	41658	204,00
303408	41660	238,00



### Prüfplakette

- Die Prüfplakette befindet sich bei Auslieferung serienmäßig auf den meisten Produkten
- Im Rahmen der wiederkehrend vorzunehmenden Prüfungen kann diese mit neuem Prüfdatum überklebt werden
- 1 VE = 50 Stück

Größe	40 x 40 mm
Bestell-Nr.	19175
UVP ohne MwSt. Euro	10,00



### Inventaraufkleber

- Zur einfachen und schnellen Kennzeichnung von Leitern, Gerüsten etc.
- Vordruckte Felder für Abteilung und Inventarnummer
- Integrierte Prüfplakette, die im Rahmen der wiederkehrend vorzunehmenden Prüfungen mit neuem Prüfdatum versehen oder überklebt werden kann
- 1 VE = 20 Stück

Größe	40 x 150 mm
Bestell-Nr.	19176
UVP ohne MwSt. Euro	6,00







Besondere Lösungen für besondere Anwendungen:

Steigtechnik-Lösungen nach Maß



Für komplexere Anforderungen und spezielle Problemstellungen reicht selbst das umfangreichste Sortiment manchmal nicht aus. Dann ist eine individuelle maßgeschneiderte Lösung gefragt. Für das Maximum an Arbeitssicherheit und Effizienz.

Ob Arbeitsbühne, Wartungsplattform, Laufsteg oder bedarfsgerechte Adaption unseres Serienprogramms. Wir schaffen Zugänge: Kosteneffizient und individuell.

Blättern Sie online in unserem Katalog Sonderkonstruktionen und fordern Sie uns. Wir freuen uns auf Ihre Anfrage.



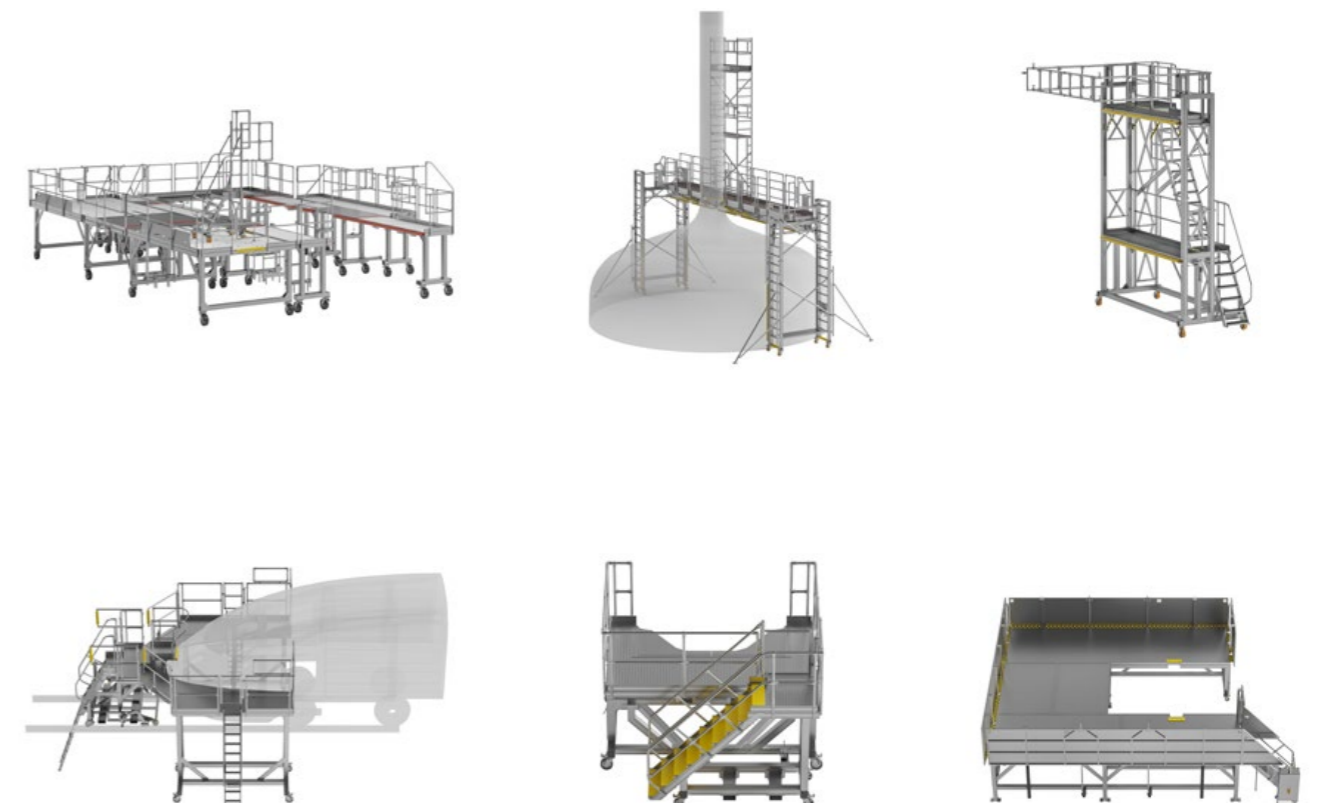
[www.steigtechnik.de/Katalog](http://www.steigtechnik.de/Katalog)

Konfigurieren Sie hier online viele individuelle Steigtechniklösungen rund um die Uhr mit wenigen Klicks:



[www.steigtechnik.de/Konfigurator](http://www.steigtechnik.de/Konfigurator)

Wir haben Arbeitssicherheit im Fokus. Denn maximale Sicherheit für Menschen ist unser Auftrag.







### Unsere Campus-Seminare im Überblick:

#### Leitern, Tritte & Rollgerüste

Tagesseminar für alle, die eine eigenverantwortliche Prüfung und Beurteilung von Leitern, Tritten und Rollgerüsten durchführen wollen.

#### Ortsfeste Steigtechnik

Tagesseminar, um anschließend fest montierte Steig- und Schachtleitern eigenverantwortlich prüfen und beurteilen zu können.

#### Steigleiterwerktag

Praxisbezogener Werktag für Montagefirmen, Fachhändler und Architekten, die ortsfeste Steigtechnik planen und montieren.

#### Tragbare Feuerwehrlaternen

Fachseminar für Mitglieder von Feuerwehren und Hilfsorganisationen, die mit der wiederkehrend vorzunehmenden Prüfung und Wartung von Feuerwehrlaternen und Rettungsplattformen beauftragt sind.

#### Prüfung und Wartung von Rollcontainern

Fachseminar für Mitglieder von Feuerwehren und Hilfsorganisationen, die mit der Prüfung und Wartung von Rollcontainern beauftragt sind. Auch aktuelle Änderungen im Regelwerk für die Prüfung von Feuerwehrlaternen werden in diesem Seminar behandelt.

#### Inhouse-Seminare

Die kostengünstige und flexible Alternative bei Ihnen vor Ort mit individuell angepassten Seminarinhalten gemäß Ihren Anforderungen zu allen Steigtechnik Themengebieten.

Wissen Sie, ob Sie die Leiter mit leichtem Schaden noch benutzen dürfen oder reparieren können? Bis zu welcher Stufe darf ich eine Leiter begehen und was ist der Unterschied zwischen Verkehrsweg und Arbeitsplatz? Antworten auf all diese Fragen liefern unsere verschiedenen Seminare rund um das Thema Steigtechnik.

#### Das bieten wir Ihnen:

- Herstellerunabhängige Tagesseminare zu unterschiedlichen Themen
- Zahlreiche Seminartermine an verschiedenen Orten in Deutschland
- Schulungsinhalte nach aktuellstem Stand der Normen und Vorschriften
- Expertenwissen durch erfahrene Seminarleiter und Referenten
- Praxisorientierte Fortbildung mit Exponaten und Fehlerbildern
- Tipps und Tricks zur Instandsetzung und Wartung von Steigtechnik
- Unterlagen und digitale Möglichkeiten für die optimale Leiterprüfung
- Umfassendes Schulungsmaterial zum Mitnehmen
- Bis zu zwei VDSI Punkte pro Seminar



#### Unsere Seminarleiter:

- Sind kompetente und sympathische Experten
- Zeigen wie Steigtechnik zeitoptimiert geprüft und organisiert werden kann
- Informieren über Verschleißgrenzen und Ausschussgründe
- Präsentieren machbare Reparaturmöglichkeiten
- Sprechen Gefahren und Anwenderfehler offen an

Detailinformationen und Anmelde-möglichkeiten zu den jeweiligen Seminaren sowie alle aktuellen Termine finden Sie online unter [www.munk-group.com/campus](http://www.munk-group.com/campus)

### Produktprüfungen

Nahezu alle unsere Produkte sind Bauart- oder GS-geprüft. Folgende Institutionen führen die Prüfungen durch: TÜV Rheinland, TÜV Süd Product Service, DEKRA TESTING & CERTIFICATION, Intertek Deutschland.



### Schweißnachweis

Zertifizierung durch DVS Zert / GSI SLV nach EN 1090-2 und EN 1090-3 jeweils bis EXC 2 sowie DIN EN ISO 3834-2.



### Made in Germany

TÜV-Siegel "Made in Germany": Damit sind alle in Günzburg hergestellten Produkte gekennzeichnet.



### Gütesiegel - Sicher mit System

Das „Gütesiegel - Sicher mit System“ ist ein Arbeitsschutzmanagementsystem, das auf dem Nationalen Leitfaden für Arbeitsschutzmanagementsysteme beruht.



### Garantiebedingungen

Für unsere Produkte wählen wir beste Werkstoffe und geeignete Fertigungsverfahren aus. Wir sind ein zertifiziertes Unternehmen nach DIN EN ISO 9001:2015 und haben ein funktionierendes Qualitätsmanagement. Wir können Ihnen daher auf unsere Serienprodukte eine Garantie von 15 Jahren einräumen. Ausgenommen sind motorische Antriebe bzw. Zusatzausstattungen elektrischer, hydraulischer oder pneumatischer Art sowie deren Zuleitungen – hier gilt die gesetzliche Regelung. Die Garantie beginnt am Tage des Kaufes; als Nachweis dienen Rechnungen oder Kassenbelege. Die Garantie erstreckt sich auf Material-, Verarbeitungs- oder Konstruktionsfehler, die wir zu vertreten haben. Schäden, die auf natürlichen Verschleiß, unsachgemäße Behandlung oder Veränderung zurückzuführen sind, fallen nicht unter die Garantie. Im Garantiefall leisten wir nach unserer Wahl Nachbesserung oder Ersatz. Weitergehende Ansprüche sind ausgeschlossen.



### Schnell-Lieferprogramm

Die MUNK GmbH legt hohen Wert darauf, dass die im Steigtechnik-Ratgeber gezeigten Artikel kurzfristig verfügbar und die meisten Produkte im Werk Günzburg ab Lager erhältlich sind. Schnelligkeit ist heute oft der entscheidende Faktor, für Sie und für uns. Wir sind Ihr lieferfähiger Partner!

Expressversand: Bieten wir Ihnen gegen geringen Aufpreis zu günstigen Konditionen gerne an. Kontaktieren Sie uns!



Die zeitlichen Angaben im Rahmen des Schnell-Lieferprogramms gelten für das Gebiet der Bundesrepublik Deutschland. Die Bestellung und Lieferung erfolgt unter ausschließlicher Einbeziehung der Allgemeinen Geschäftsbedingungen der MUNK GmbH, die dem Besteller bekannt sind (siehe auch [www.munk-group.com/agb](http://www.munk-group.com/agb)) und auf Wunsch vorgelegt werden. Die MUNK GmbH behält sich die Wahl des Versandweges vor. Die genannten abgehenden Lieferfristen sind unverbindlich und stellen keine rechtsverbindliche Lieferterminzusage dar.



PEFC zertifiziert

Dieses Produkt stammt aus nachhaltig bewirtschafteten Wäldern und kontrollierten Quellen

[www.pefc.de](http://www.pefc.de)

## Sicherheit. Made in Germany.

Die MUNK Günzburger Steigtechnik ist eine Marke der MUNK Group und steht für Leitern, Rollgerüste und Sonderkonstruktionen in Premium-Qualität.



MUNK Günzburger Steigtechnik



MUNK Rettungstechnik



MUNK Profiltechnik



MUNK Service

MUNK GmbH | Rudolf-Diesel-Str. 23 | 89312 Günzburg  
Tel +49 (0) 82 21 / 36 16-01 | Fax +49 (0) 82 21 / 36 16-80 | [info@munk-group.com](mailto:info@munk-group.com)